

## C4e ÉLECTRIQUE + THERMIQUE

### COMPACT

De conception simple et robuste, la mini-grue COMPACT C4e permet de réaliser sans peine la pose de vitrages sur des terrains accidentés mais également étroit.

Grâce à sa fléchette hydraulique (fly-jib), il est possible de poser sous des casquettes béton, au-dessus de verrières ... son démontage ne prenant que 5 minutes.

L'entraînement des chenilles anti-traces, tout comme les mouvements hydrauliques sont réalisés de série par un moteur électrique alimenté en 220 volts mono.

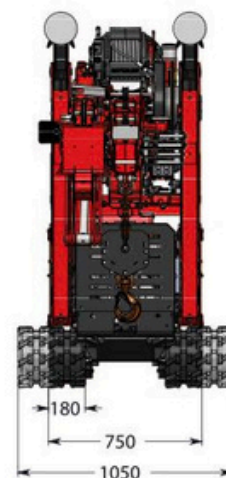
La puissance de la pompe hydraulique permet de réaliser des réglages millimétrés et sécurisés lorsque la charge maximum est atteinte (rétractation des mouvements).

Toutes les mini-grues sont livrées de série avec une radio-commande.

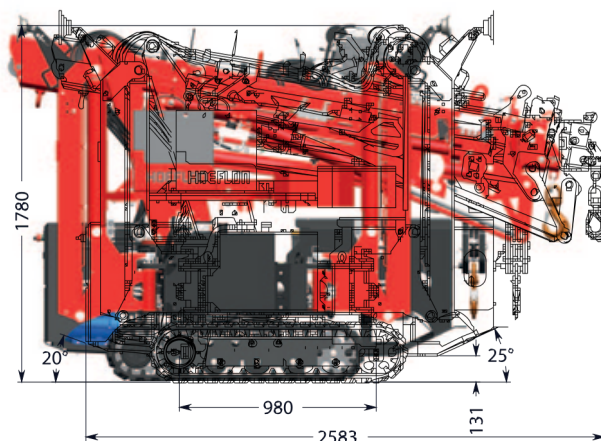
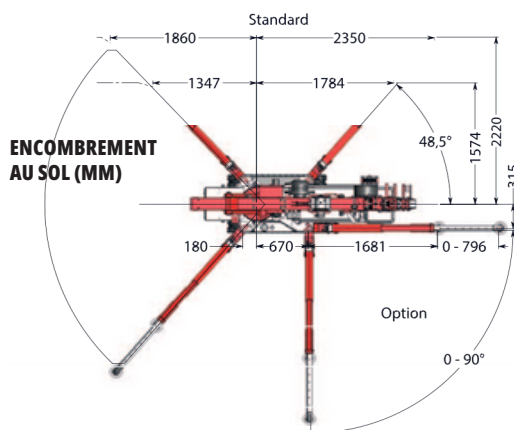


### CARACTÉRISTIQUES TECHNIQUES C4e

Capacité de levage maxi	2 350 kg
Encombrement (LxlxH)	2830 x 760 x 1861
Hauteur de levage max. (sans et avec fly-jib)	9,7m / 14,6 m
Entraînement des mâts	Hydraulique et chaîne
Alimentation	Batterie lithium lon ou thermique
Vitesse de transport	1,2 km/h / 2,4 km/h
Poids total avec et sans fly-jib	2150 kg / 1900 kg
Poids des contre-poids	115 kg
Angle de flèche	-5 à 83°
Plage de pivotement	360°
Angle d'inclinaison au roulage	20°
Capacité du treuil	2350 kg
Longueur câble du treuil	40 m
Pression sur le sol des chenilles mini	0,52 kg/cm
Pression de stabilisation	2450 kg par stabilisateur
Niveau sonore	75 dB
Accessoires	Fly-jib hydraulique, Rallonge manuelle, treuil moteur diesel Yanmar, rotation continue sur 360° chenilles rétractables

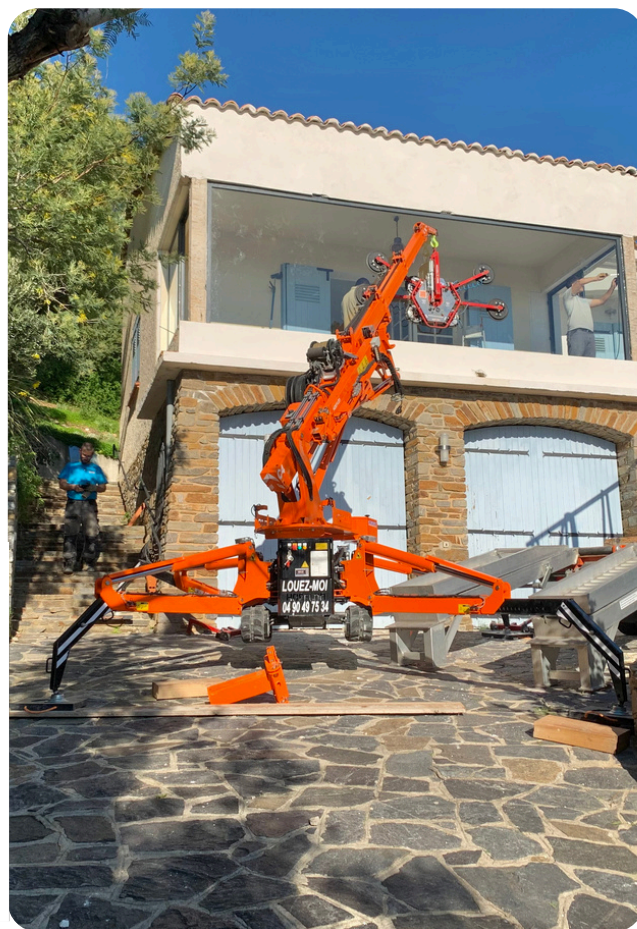


### ENCOMBREMENT (MM)



## SÉCURITÉS ET FONCTIONNALITÉS

- Manœuvrabilité ultra-précise
- Radio-commande proportionnelle
- Chenilles réglables hydrauliquement
- Alimentation 220 Volts possible
- Facilement transportable



Option palonnier à ventouses

