

C6e ÉLECTRIQUE

COMPACT

La mini-grue COMPACT C6e permet de réaliser sans peine la pose de vitrages sur des terrains accidentés. Grâce à sa fléchette hydraulique (fly-jib), il est possible de poser sous des casquettes bétons, au-dessus de verrières... son démontage ne prenant que 5 minutes. L'entraînement des chenilles anti-traces, tout comme les mouvements hydrauliques sont réalisés de série par un moteur électrique alimenté en 220 volts mono.

La puissance de la pompe hydraulique permet de réaliser des réglages millimétrés et sécurisés lorsque la charge maximum est atteinte (rétractation des mouvements). Comme pour la mini-grue C4e, les chenilles peuvent être élargies (de 750 à 1.050 mm), lui conférant une plus grande stabilité.

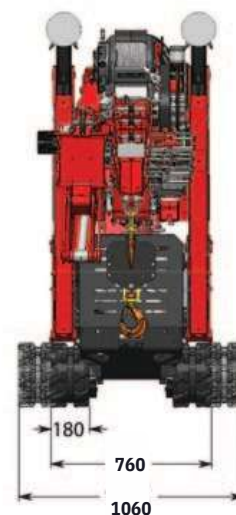
Les différences majeures avec la C4e sont les suivantes :

Une extension (boom) de bras principal supplémentaire, moteur diesel en option, dimension des stabilisateurs plus conséquente, déplacement hydraulique des contrepoids vers l'avant ou l'arrière (possibilité de les enlever). Toutes les mini-grues sont livrées de série avec une radio-commande proportionnelle.



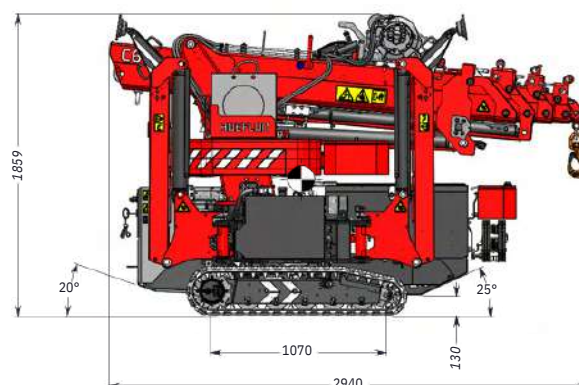
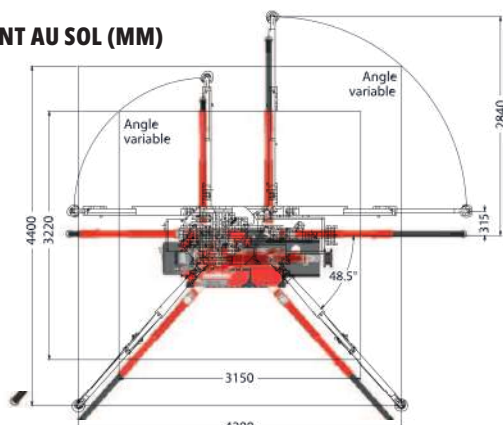
CARACTÉRISTIQUES TECHNIQUES C6e

Capacité de levage maxi.	3000 kg
Encombrement	2980 x 770 x 1880 mm
Hauteur de levage maxi. (avec et sans fly-jib)	11,5 m / 16,4 m
Entraînement des mâts	Hydraulique et chaîne
Alimentation	Batterie Lithium Ion
Vitesse de transport	1,2km/h / 2,2 km/h
Poids total avec / sans fly-jib	2.650kg / 2.850 kg
Poids total contre-poids	600 kg
Angle de flèche	De -5 à 83%
Plage de pivotement	360° avec butée
Angle d'inclinaison au roulage	20°
Capacité du treuil	3000 kg
Longueur câble treuil	40 m
Pression sur le sol des chenilles mini	0,79 kg/cm ²
Pression de stabilisation	2800 kg par stabilisateur
Niveau sonore	75 dB
Système de contrôle acoustique	90% / 100% en cas de surcharge
Accessoires	Fly-jib hydraulique, Rallonge manuelle, treuil, moteur diesel Yanmar, rotation en continue sur 360°, bi-motorisation 220 volts mono, chenilles rétractables...



ENCOMBREMENT (MM)

ENCOMBREMENT AU SOL (MM)





SÉCURITÉS ET FONCTIONNALITÉS

- Fonctionne sur batterie ou sur 220 volts mono.
- Hautes résistances des matériaux et composants.
- Mouvements hydrauliques puissants et millimétrés.
- Pose sous casquette béton grâce au fly-jib hydraulique.
- Déplacement hydraulique des contrepoids.
- Transport avec une remorque 3,5 t.

