

CATALOGUE



LEVAGE TRANSPORT MANUTENTION



VENTE & LOCATION

La difficulté c'est notre spécialité !



04.90.49.75.34



www.cgc-transport.com



@cgcleavage



secretariat@cgc-transport.com



td.cgc.commercial@gmail.com



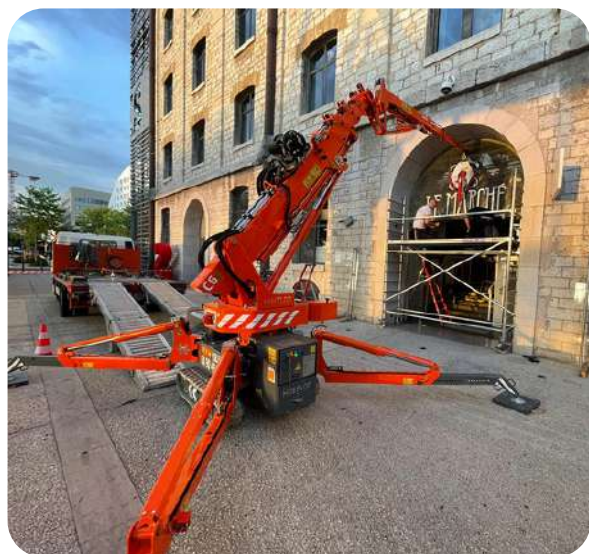
TRANSPORTS
LEVAGE - MANUTENTION

NOTRE HISTOIRE



En 1999 fut créée l'entreprise Garage et Transports Gouget, qui en 2001 devient CGC Transports. Spécialisée dans le transport de marchandises et plus précisément de produits verriers, ce n'est que lors de nos livraisons que nous avons constaté un besoin d'assistance à la pose pour de gros volumes.

Nous prenons donc la décision de développer dans un premier temps une activité annexe de manutention en investissant dans un camion grue ainsi qu'un palonnier à ventouses.



Voyant les demandes et les complexités s'accroître, nous décidons donc, 10 ans plus tard, d'étendre notre activité en faisant l'acquisition de mini-grues afin d'apporter une solution pour les chantiers difficiles d'accès.

Plusieurs identités sont présentes au sein de l'entreprise CGC :

- Le levage
- Le transport
- La maintenance
- La location avec et sans opérateur
- La vente

Notre matériel innovant nous permet d'intervenir dans de nombreux cas de figure, y compris dans les endroits les plus difficiles d'accès faisant la devise de notre entreprise " la difficulté, c'est notre spécialité !"



Désormais l'entreprise est dirigée par la seconde génération. Les objectifs de Laurie et Gaëtan sont de maintenir les valeurs familiales ainsi que de poursuivre le développement.

PRÉSENTATION DE NOTRE ÉQUIPE

RÉACTIVE, FLEXIBLE, POLYVALENTE, MINUTIEUSE, AUTONOME



Notre équipe s'engage à vous offrir un service de qualité pour vous permettre de concrétiser vos projets les plus audacieux.

LA DIFFICULTÉ C'EST NOTRE SPÉCIALITÉ !

NOTRE MATÉRIEL

01

ROBOT DE POSE

ROBBY 600 XL P.4

02

MINI-GRUE

C1 P.6

C4e P.8

C6e P.10

C30e P.12

03

CHARIOT DE LEVAGE

EXPRESS 200 P.14

WLU 5.1 P.15

MFC 750 / K P.16

PM 450 P.18

WIGA 2002 P.19

04

CHARIOT DE TRANSPORT

TC1 P.20

HD 700 P.21

05

PALONNIER A VENTOUSES

C300- 300 kg P.22

DSKE2- 450 kg P.24

DSKZ2- 600 kg P.26

DSKEB2- 750 kg P.28

GOLIATH- 1500 kg P.30

EM4 (Bardage)- 400 kg P.32

BOMBE- 400 kg P.34

06

ACCESOIRE DE LEVAGE

PINCE A VERRE P.35

CROCHET EN C P.36

PALONNIER EN H P.37

07

NACELLE

NACELLE LL20.10 P.38

08

CAMION

CAMION GRUE P.39



Robby 600 XL

Une révolution pour la pose sur chantier grâce à ses mouvements électriques et sa puissante motricité.

De conception autonome sur batterie, le robot de pose ROBBY 600 XL permet de manutentionner des vitrages d'une capacité maximum de 600 kg facilement et sans risque de blessure. Matériel le plus équipé du marché avec son extension de bras télescopique, son basculement sur 180° permettant la pose au sol ou jusqu'à une hauteur de 3.850mm pour la version XL.

Châssis de ventouses en croix pour une plus grande polyvalence avec possibilité d'ajuster les mouvements frontaux droite/gauche à l'aide de la translation motorisée des roues.

Sa motorisation est réalisée par une puissante traction munie lui conférant une stabilité tout terrain et une manœuvrabilité importante.

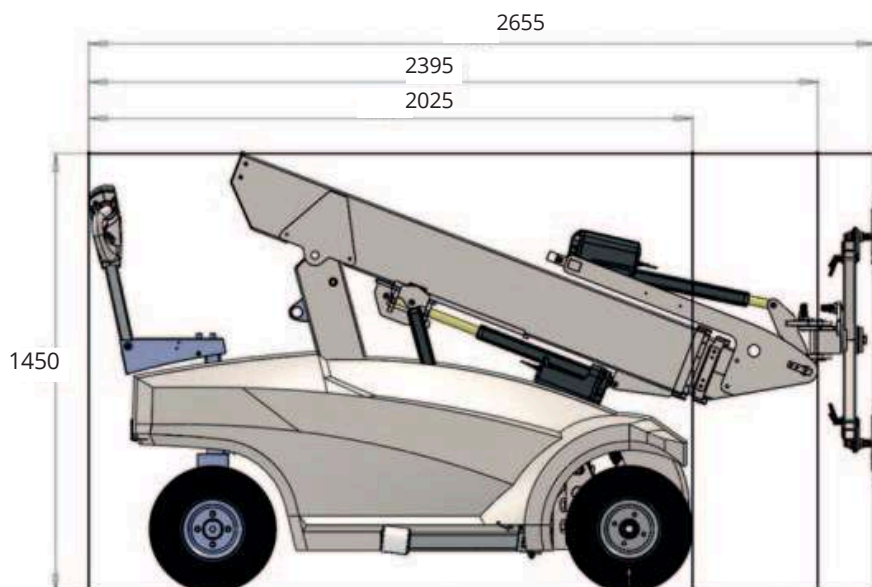
Les vérins électriques permettent de réaliser des réglages millimétré et sécurisée lorsque la charge maximum est atteinte.

Les mouvements électriques sont commandés par un panneau de contrôle multi-fonctions.



CARACTÉRISTIQUES TECHNIQUES ROBBY 600 XL

Capacité de levage	600 kg
Hauteur de travail maxi.	3,85 m
Encombrement de travail	Hauteur : 3,85 m Longueur : 2,65 m Largeur : 1,60 m (avec stabilisateur)
Encombrement de transport	Hauteur : 1,45m (hauteur avec palonnier) Longueur : 2,65m Largeur : 0,95m
Poids total	920 kg
Chargeur	220 volts mono
Accessoires	Double roues motrices, œillet de levage, stabilisateurs, radio-commande



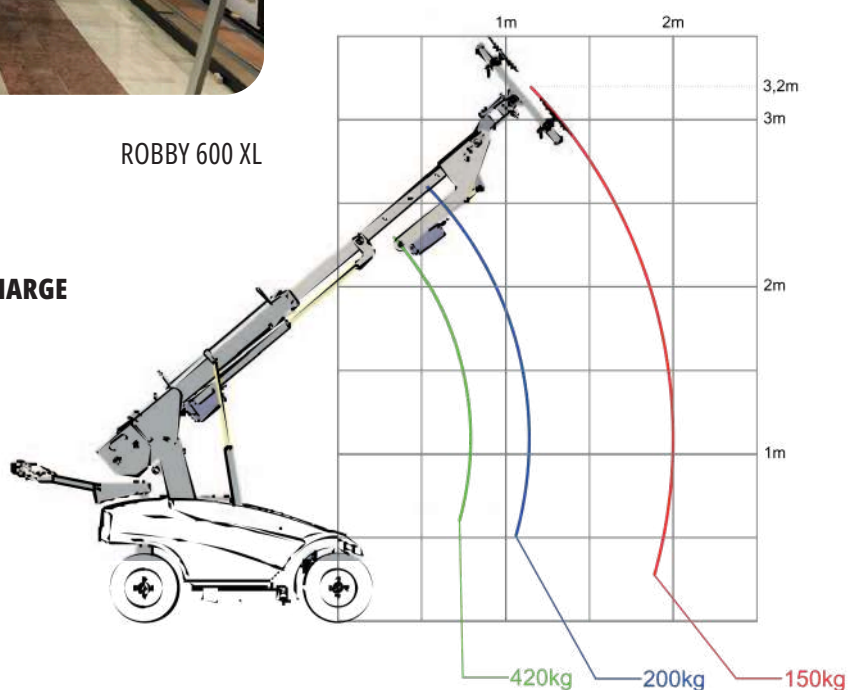
ENCOMBREMENT (MM)

ROBBY 600 XL



ROBBY 600 XL

DIAGRAMME DE CHARGE



ROBOT DE
POSE

SÉCURITÉS ET FONCTIONNALITÉS

- Panneau de contrôle multi-fonctions
- Poignées de guidage ergonomiques
- Traction avant
- Autonome sur batterie 24 Volts
- Mouvements électriques puissants et millimétrés
- Vitesse de transport de 1 à 5 km/h
- Ventouses à double circuits de vide

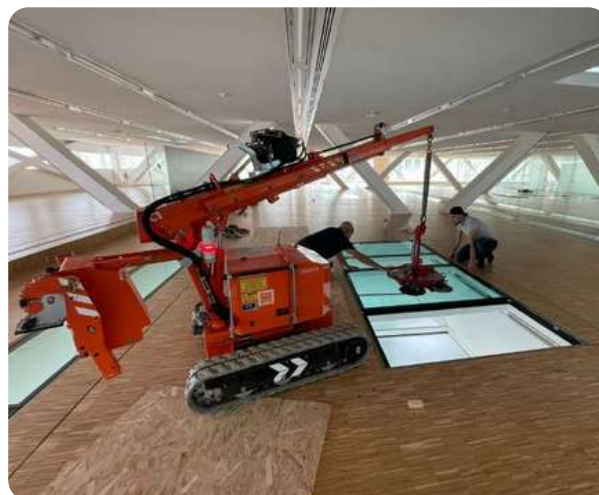
C1e

ULTRA-COMPACT (Pick and carry)

La mini-grue C1e est petite mais puissante. Grâce à ses dimensions compactes, vous pouvez la transporter sur une remorque ou dans une camionnette. Fonctionnant sur batterie, il est aisé de l'utiliser en intérieur ou directement sur secteur 220 volts mono (avec transformateur).

La mini-grue C1e en mode pick and carry est la solution ultime pour le levage et transport dans des endroits difficilement accessibles (chenilles rétractables et anti-traces).

La puissance de la pompe hydraulique permet de réaliser des réglages millimétrés et sécurisés lorsque la charge maximum est atteinte (rétractation des mouvements). Toutes les mini-grues sont livrées de série avec une radio-commande proportionnelle.

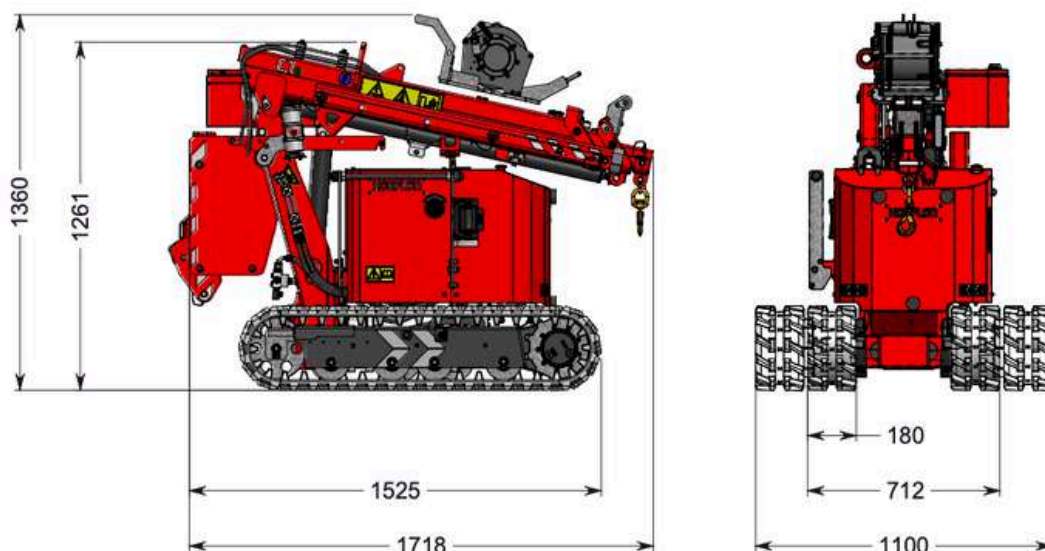


CARACTÉRISTIQUES TECHNIQUES C1e

Capacité de levage maxi.	550 kg
Encombrement	1718 x 712 x 1261 mm
Hauteur de levage maxi.	5,6 mètres avec options
Entraînement des mâts	Hydraulique et chaîne
Alimentation	Autonome sur batterie (recharge 220 volts)
Vitesse de transport	0,5 km/h / 1,1 km/h
Poids total avec contrepoids	1060 kg avec options
Angle de flèche	De -5 à 75°
Plage de pivotement	136°
Angle d'inclinaison au roulage	20°
Capacité du treuil	460 kg
Longueur du câble	25 m
Pression au sol maxi.	1,04 kg/cm avec options
Niveau sonore	65 dB
Système de contrôle acoustique	90°/100° en cas de surcharge
Accessoire	Rallonge manuelle, treuil, coffre de rangement, chenilles sans marquage, radio-commande proportionnelle, chenilles rétractables...



ENCOMBREMENT (MM)



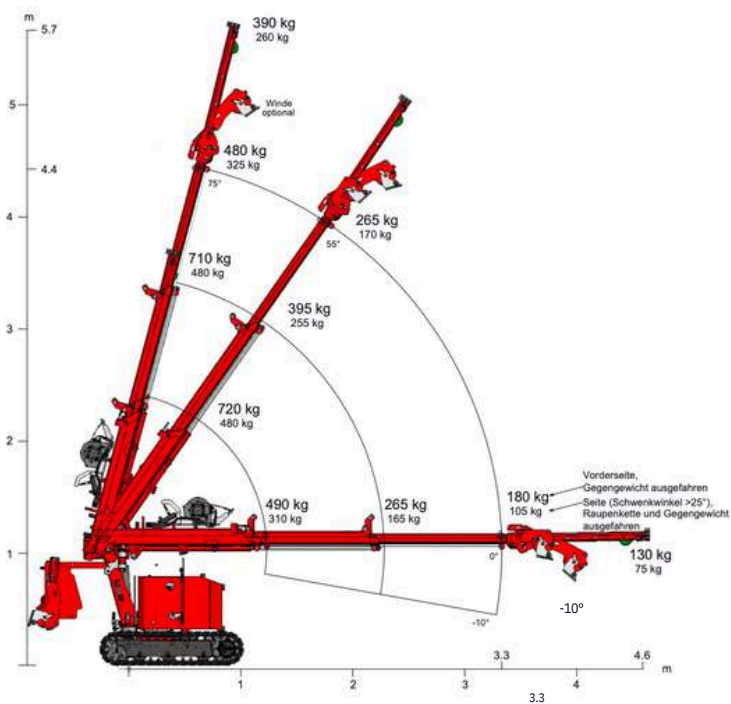
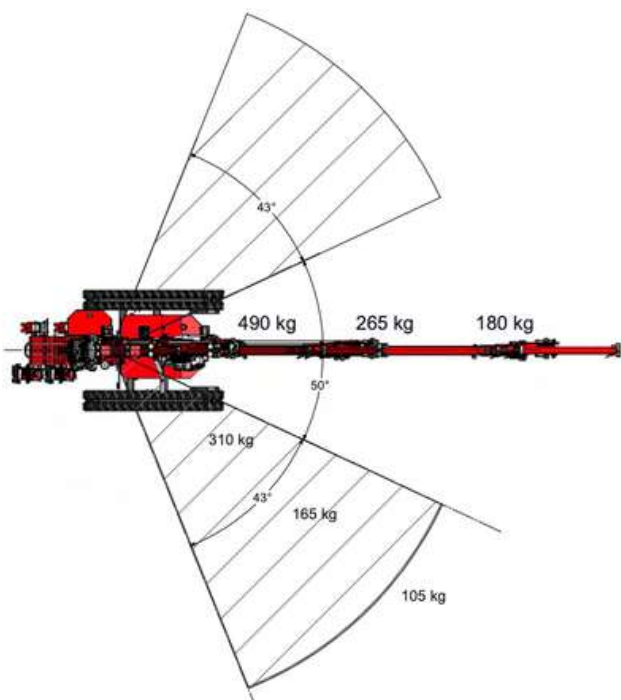


SÉCURITÉS ET FONCTIONNALITÉS

- Autonome sur batterie.
- Hautes résistances des matériaux et composants.
- Mouvements hydrauliques puissants et millimétrés.
- Mât pivotant 136°.
- Modèle pick and carry.



DIAGRAMME DE CHARGE



C4e ÉLECTRIQUE + THERMIQUE

COMPACT

De conception simple et robuste, la mini-grue COMPACT C4e permet de réaliser sans peine la pose de vitrages sur des terrains accidentés mais également étroit.

Grâce à sa flèche hydraulique (fly-jib), il est possible de poser sous des casquettes béton, au-dessus de verrières ... son démontage ne prenant que 5 minutes.

L'entraînement des chenilles anti-traces, tout comme les mouvements hydrauliques sont réalisés de série par un moteur électrique alimenté en 220 volts mono.

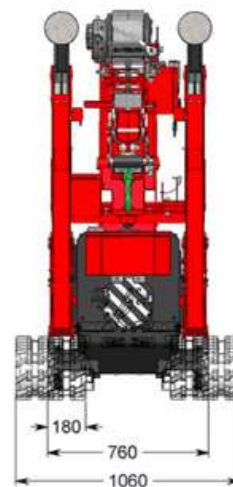
La puissance de la pompe hydraulique permet de réaliser des réglages millimétrés et sécurisés lorsque la charge maximum est atteinte (rétractation des mouvements).

Toutes les mini-grues sont livrées de série avec une radio-commande.

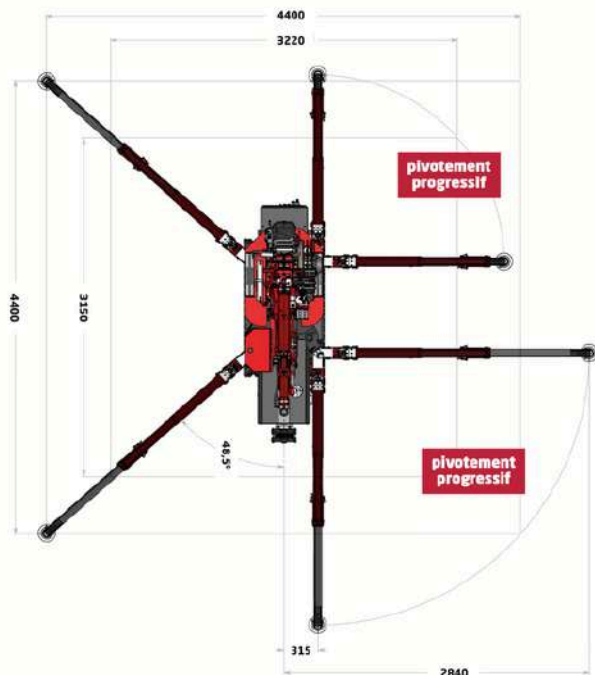


CARACTÉRISTIQUES TECHNIQUES C4e

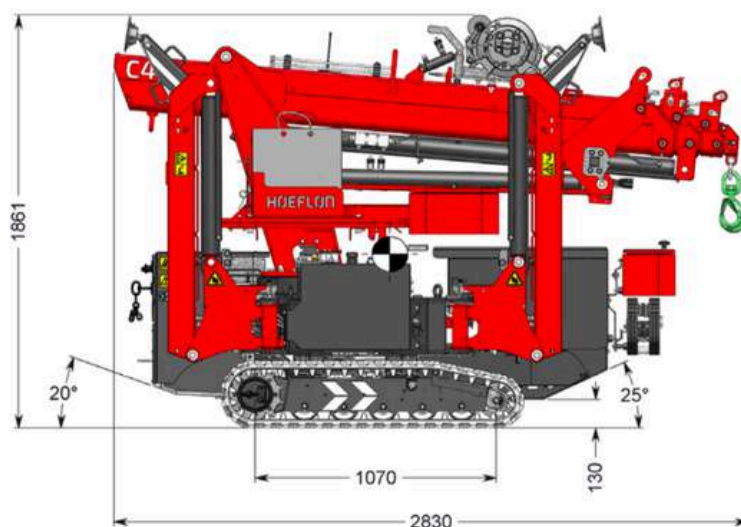
Capacité de levage maxi	2 350 kg
Encombrement (LxlxH)	2830 x 760 x 1861
Hauteur de levage max. (sans et avec fly-jib)	9,7m / 14,6 m
Entraînement des mâts	Hydraulique et chaîne
Alimentation	Batterie lithium lon ou thermique
Vitesse de transport	1,2 km/h / 2,4 km/h
Poids total avec et sans fly-jib	2150 kg / 1900 kg
Poids des contre-poids	115 kg
Angle de flèche	-5 à 83°
Plage de pivotement	360°
Angle d'inclinaison au roulage	20°
Capacité du treuil	2350 kg
Longueur câble du treuil	40 m
Pression sur le sol des chenilles mini	0,52 kg/cm
Pression de stabilisation	2450 kg par stabilisateur
Niveau sonore	75 dB
Alimentation	Fly-jib hydraulique, Rallonge manuelle, treuil moteur diesel Yanmar, rotation continue sur 360° chenilles rétractables



ENCOMBREMENT AU SOL (MM)



ENCOMBREMENT (MM)





SÉCURITÉS ET FONCTIONNALITÉS

- Manœuvrabilité ultra-précise
- Radio-commande proportionnelle
- Chenilles réglables hydrauliquement
- Alimentation 220 Volts possible
- Facilement transportable



Option palonnier à ventouses

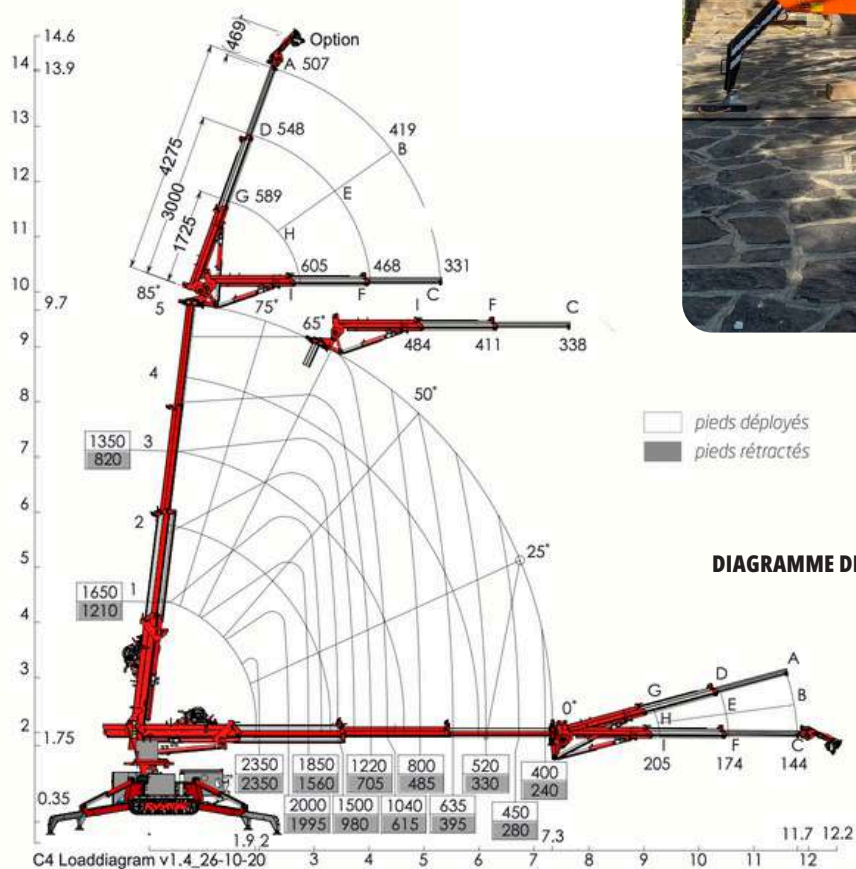


DIAGRAMME DE CHARGE

C6e ÉLECTRIQUE

COMPACT

La mini-grue COMPACT C6e permet de réaliser sans peine la pose de vitrages sur des terrains accidentés. Grâce à sa fléchette hydraulique (fly-jib), il est possible de poser sous des casquettes bétons, au-dessus de verrières... son démontage ne prenant que 5 minutes. L'entraînement des chenilles anti-traces, tout comme les mouvements hydrauliques sont réalisés de série par un moteur électrique alimenté en 220 volts mono. La puissance de la pompe hydraulique permet de réaliser des réglages millimétrés et sécurisés lorsque la charge maximum est atteinte (rétractation des mouvements). Comme pour la mini-grue C4e, les chenilles peuvent être élargies (de 750 à 1.050 mm), lui conférant une plus grande stabilité.

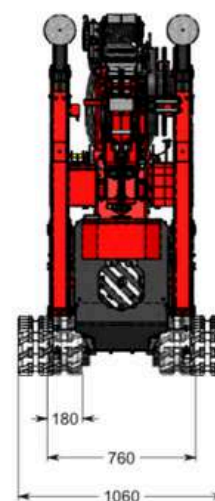
Les différences majeures avec la C4e sont les suivantes :

Une extension (boom) de bras principal supplémentaire, moteur diesel en option, dimension des stabilisateurs plus conséquente, déplacement hydraulique des contrepoids vers l'avant ou l'arrière (possibilité de les enlever). Toutes les mini-grues sont livrées de série avec une radio-commande proportionnelle.

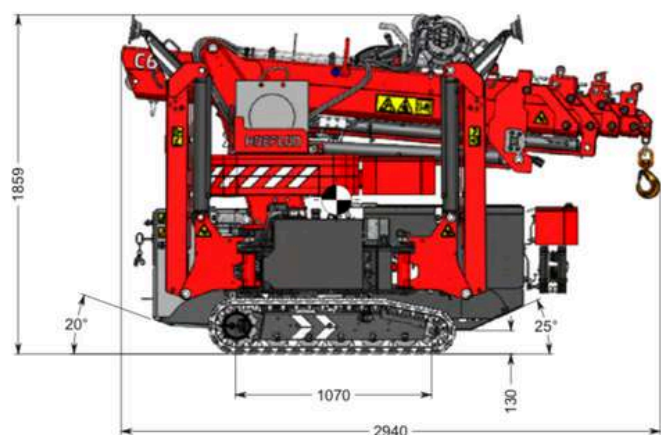


CARACTÉRISTIQUES TECHNIQUES C6e

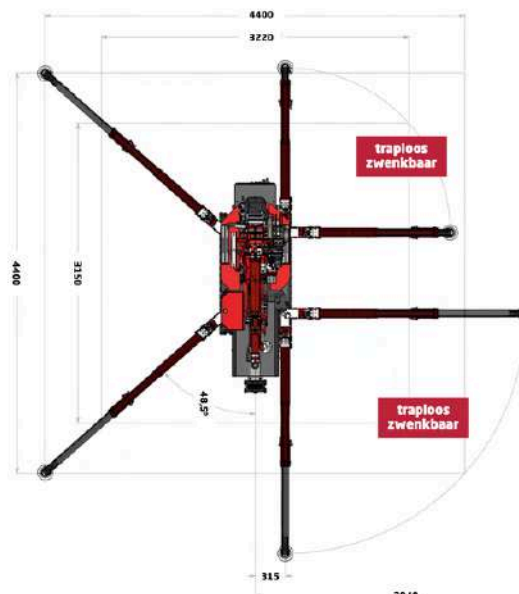
Capacité de levage maxi.	3000 kg
Encombrement	2940 x 760 x 1859 mm
Hauteur de levage maxi. (avec et sans fly-jib)	11,5 m / 16,4 m
Entraînement des mâts	Hydraulique et chaîne
Alimentation	Batterie Lithium Ion
Vitesse de transport	1,2km/h / 2,2 km/h
Poids total avec / sans fly-jib	2.650kg / 2.850 kg
Poids total contre-poids	600 kg
Angle de flèche	De -5 à 83°
Plage de pivotement	360° avec butée
Angle d'inclinaison au roulage	20°
Capacité du treuil	3000 kg
Longueur câble treuil	40 m
Pression sur le sol des chenilles mini	0,79 kg/cm ²
Pression de stabilisation	2800 kg par stabilisateur
Niveau sonore	75 dB
Système de contrôle acoustique	90% / 100% en cas de surcharge
Accessoires	Fly-jib hydraulique, Rallonge manuelle, treuil, moteur diesel Yanmar, rotation en continue sur 360°, bi-motorisation 220 volts mono, chenilles rétractables...



ENCOMBREMENT (MM)



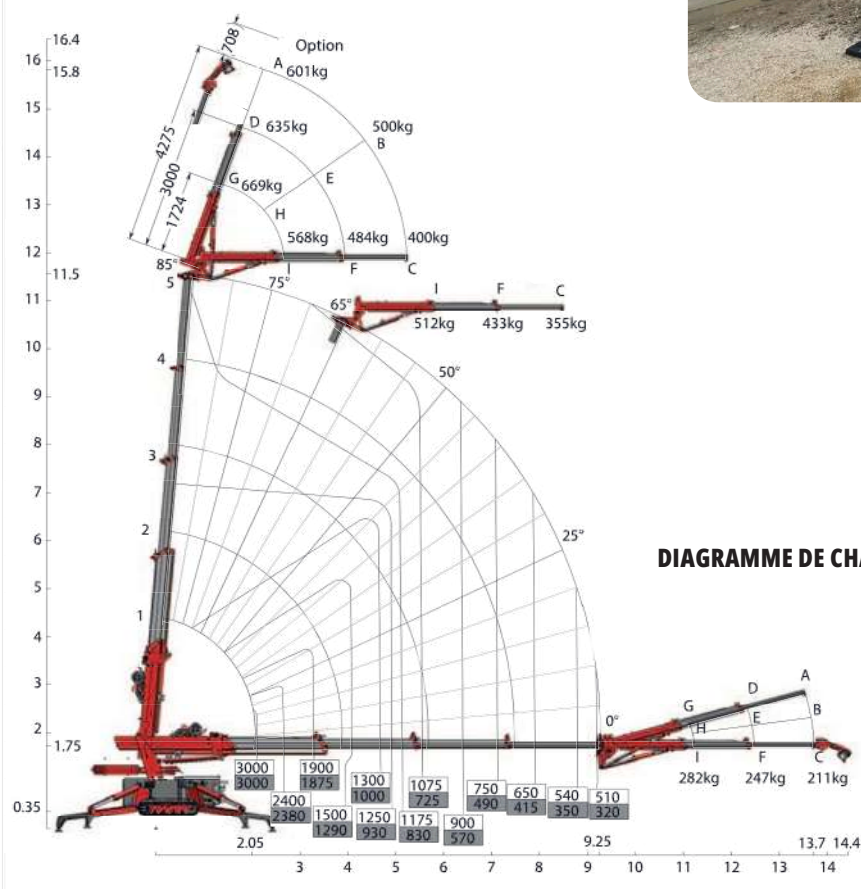
ENCOMBREMENT AU SOL (MM)





SÉCURITÉS ET FONCTIONNALITÉS

- Fonctionne sur batterie ou sur 220 volts mono.
- Hautes résistances des matériaux et composants.
- Mouvements hydrauliques puissants et millimétrés.
- Pose sous casquette béton grâce au fly-jib hydraulique.
- Déplacement hydraulique des contrepoids.
- Transport avec une remorque 3,5 t.



C30e

COMPACT

Avec sa grande capacité de levage à une hauteur de 21 m, cette grue soulève 9000kg, la mini-grue C30e permet de réaliser sans peine la pose de vitrages sur des terrains accidentés

La C30e est une mini-grue araignée avec possibilité de stabilisateur à réglage continu. Chaque stabilisateur connaît sa position afin de déterminer la capacité de levage.

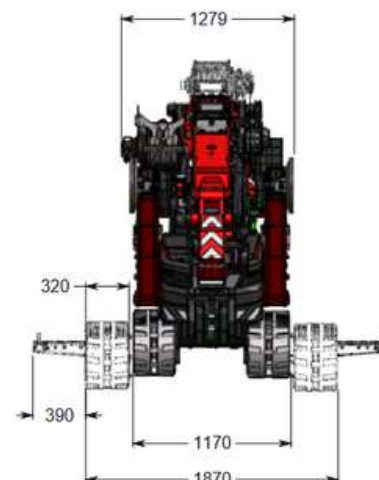
Grâce à son centre de gravité bas et ses chenilles extensibles, elle est capable de graver une pente. La C30e est courte grâce à sa fléchette compacte. La mini-grue araignée pick & carry est capable de transporter une poutre en acier sur son flanc.

La fléchette à réglage hydraulique a une longueur de 7 mètres et une capacité de levage de 3 tonnes. Elle possède également des chenilles blanches anti-traces.

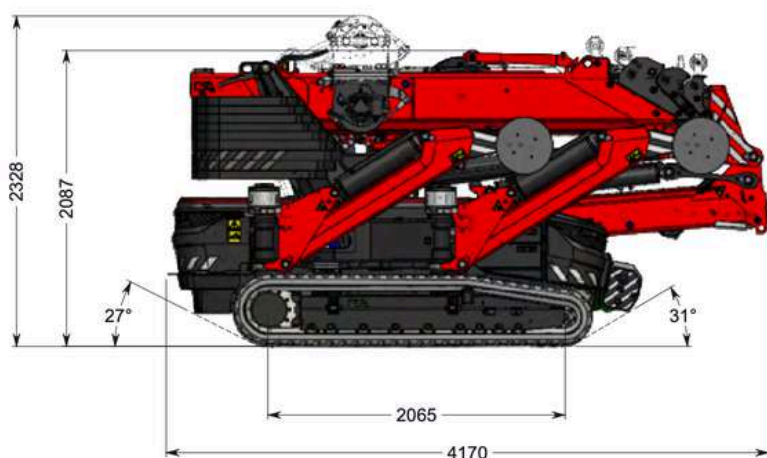
En mode transport, la fléchette se rabat sous le mât principal.

CARACTÉRISTIQUES TECHNIQUES C30e

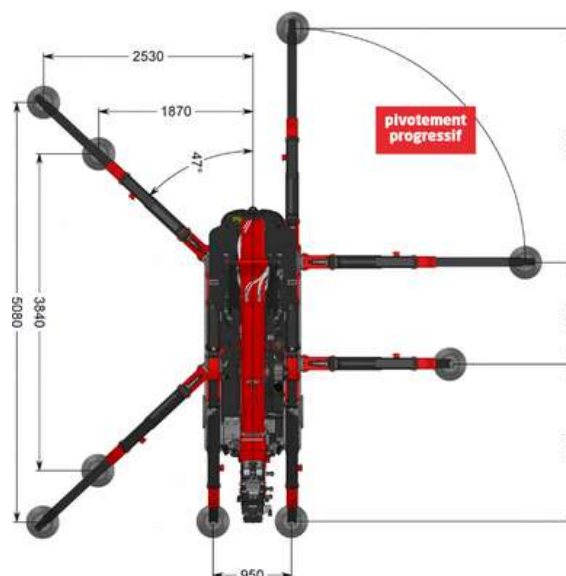
Capacité de levage maxi	9.000kg
Encombrement	4170 x 1170 x 2087 mm
Hauteur de levage max (sans et avec fly-jib)	15 m / 22 m
Entraînement des mâts	Hydraulique et chaîne
Alimentation	Batterie Lithium
Vitesse de transport	0,75 km / h / 1,5 km/h
Poids total avec / sans fly-jib	8.700kg / 7.950 kg
Poids total contre-poids (amovible)	2350 kg
Angle de flèche	-5 à 83%
Plage de pivotement	360°
Angle d'inclinaison au roulage	20°
Capacité du treuil	3000 kg
Longueur câble treuil	40 m (vitesse 20,8 m/min)
Pression sur le sol des chenilles mini	0,79 kg/cm ²
Niveau sonore	75 dB
Système de contrôle acoustique	90% / 100% en cas de surcharge
Accessoires	Fly-jib, treuil, rotation en continue sur 360°, chenilles rétractables

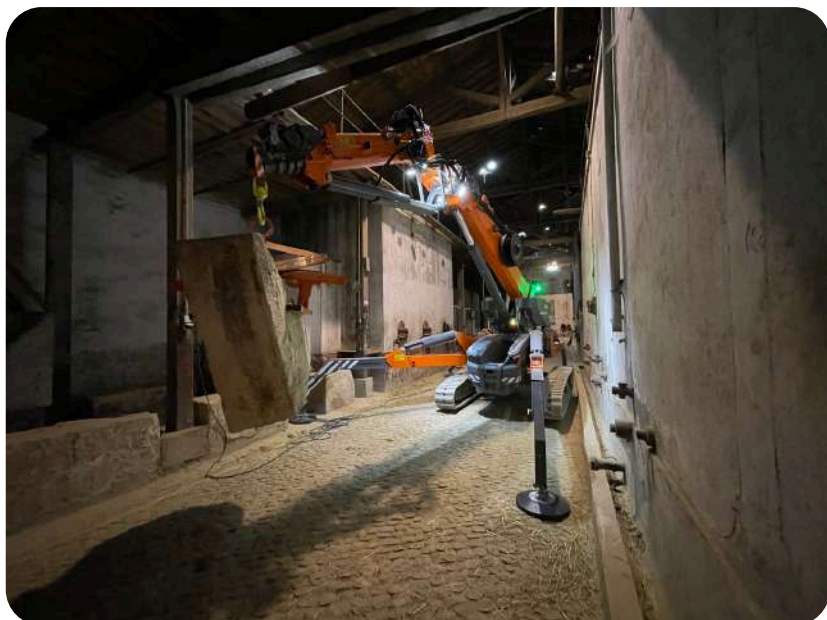


ENCOMBREMENT (MM)



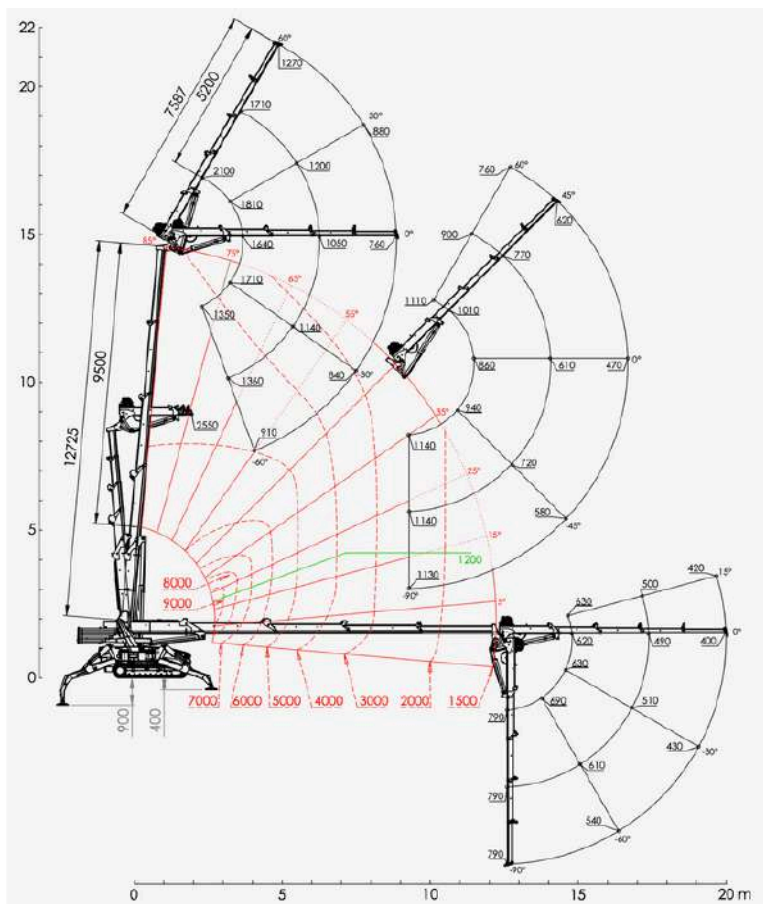
ENCOMBREMENT AU SOL (MM)





SÉCURITÉS ET FONCTIONNALITÉS

- Poids propre 8700 kg
- Motorisation complètement électrique
- Capacité maximale avec poids minimal
- Système multicalage de stabilisation
- Ballast amovible
- Pick & carry (cap. 2000 kg)



CHARIOT EXPRESS 200

Chariot de pose de capacité max. 200 kg (100 kg à une personne) pour la manutention de plaques de verre, stratifié, tôles, etc... en général de tous matériaux en plaque présentant une surface lisse, propre et sèche.

Utilisable aussi bien en atelier que sur chantier, en particulier pour la pose de vitrines, garde-corps, reconditionnement des doubles vitrages en atelier...

La montée/descente des ventouses est assurée par une manivelle à crémaillère. Possibilité de piquer le verre grâce à sa tête rotative et également de positionner le verre en latéral pour un transport sans encombrement. Cet appareil est autonome, le chariot étant muni de ventouses manuelles à pompe à vide.

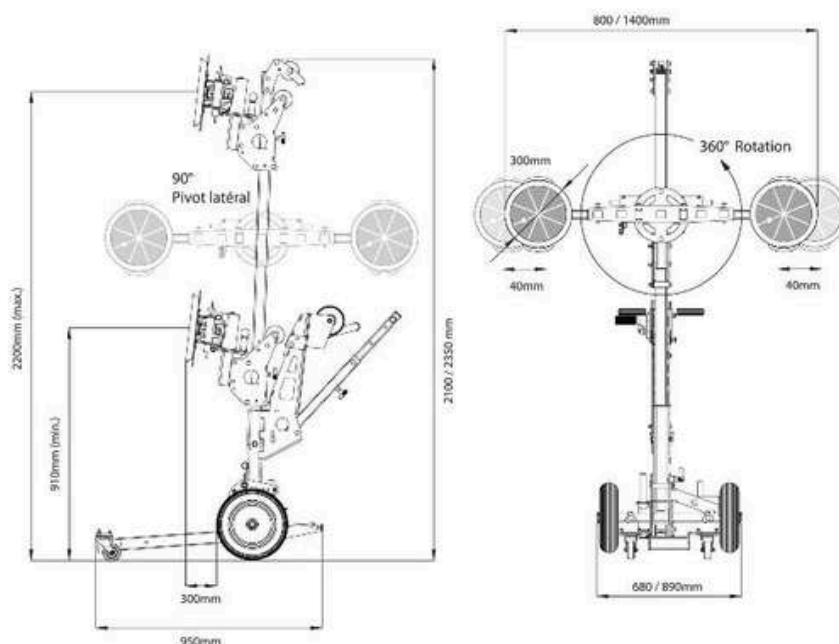


CARACTÉRISTIQUES TECHNIQUES EXPRESS 200

Capacité max.	200 kg	
Dimension maxi. des éléments à piquer	3000 mm	
Nombre de ventouses	2	
Diam. des ventouses	300 mm	
Encombrement de transport	Entièrement démontable	
Poids à vide	55 kg	
Encombrement de travail	Hauteur	2100 mm
	Long. Mini / Maxi	800 / 1400 mm
	Larg. Mini / Maxi	680 / 890 mm
Rotation des ventouses	Manuelle sur 360°	
Accessoire	Translation frontale	



ENCOMBREMENT (MM)



CHARIOT WLU 5.1 KS Premium

Chariot de pose à déplacement et montée manuels le plus compact du marché, le modèle WLU 5.1 Premium permet la pose en façade, véranda, vitrine... à partir d'un encombrement réduit.

Entièrement démontable pour le transport, ce chariot permet des poses dans des endroits exigus que même les mini-grues araignées ne peuvent pas réaliser.

La qualité de ses mâts en aluminium permet de soulever des charges de 360 kg jusqu'à une hauteur de 5,15m

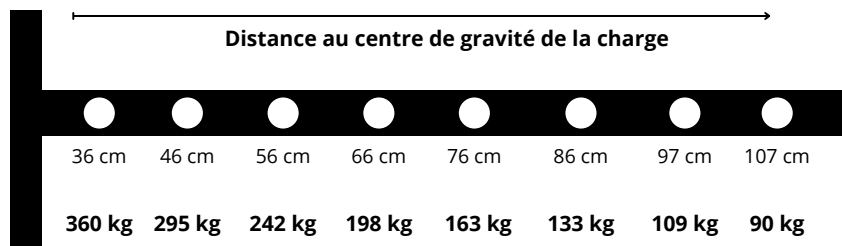
CARACTÉRISTIQUES TECHNIQUES CHARIOT WLU 5.1

Capacité avec fourche	360 Kg	
Capacité avec potence	360 Kg	
Capacité avec palonnier DSKZ2	300Kg	
Hauteur de travail	Fourche haute	5,15 m
	Fourche basse	4,76 m
	Potence	5,06 m
	Hauteur	1,68 m
Encombrement de transport	Longueur	0,63 m
	Largeur	0,50 m
	Hauteur	1,74 m
Encombrement de travail	Longueur	1,06 m
	Largeur	0,75 m
	Hauteur de chargement	0,37 m
Poids à vide (sans contre-poids)	145 Kg	
Total de contre-poids (8x16kg)	128 Kg	
Accessoire	Fourche, potence pour toiture, palonnier à ventouses, palan manuel.	



CHARIOT DE
LEVAGE

Abaque de la potence



Option
palonnier



Option pose de verrière

CHARIOT MFC 750 / K

Chariot de pose à déplacement manuel et monté par vérin hydraulique (actionnement manuel) jusqu'à 3,05 m pour une capacité de 750 kg.

Ce chariot peut se transformer en modèle long (MFC 750/K) ou court (MFC 750/KS) permettant la pose en façade de vitrine, menuiserie, garde-corps mais également en pose de toiture lorsqu'il est équipé d'un treuil électrique.

La qualité de sa structure en acier permet de soulever des charges importantes, grâce également à ses stabilisateurs latéraux.

CARACTÉRISTIQUES TECHNIQUES CHARIOT MFC 750 / K

Capacité fixe / dynamique	900 / 750 kg	
Hauteur de travail max / min	2,90 m / 0,80 m	
Encombrement de travail	Hauteur	1,92 m
	Longueur	1,80 m
	Largeur	0,77 m
Encombrement de transport	Hauteur	1,70 m
	Longueur	2,20 m
	Largeur	0,77 m
Poids à vide (sans contre-poids)	170 kg	
Total de contre- poids (28x16kg)	448 kg	
Accessoires	Palonnier à ventouses, treuil électrique...	



Option/K



Attention, notre chariot est équipé des grandes roues à l'avant



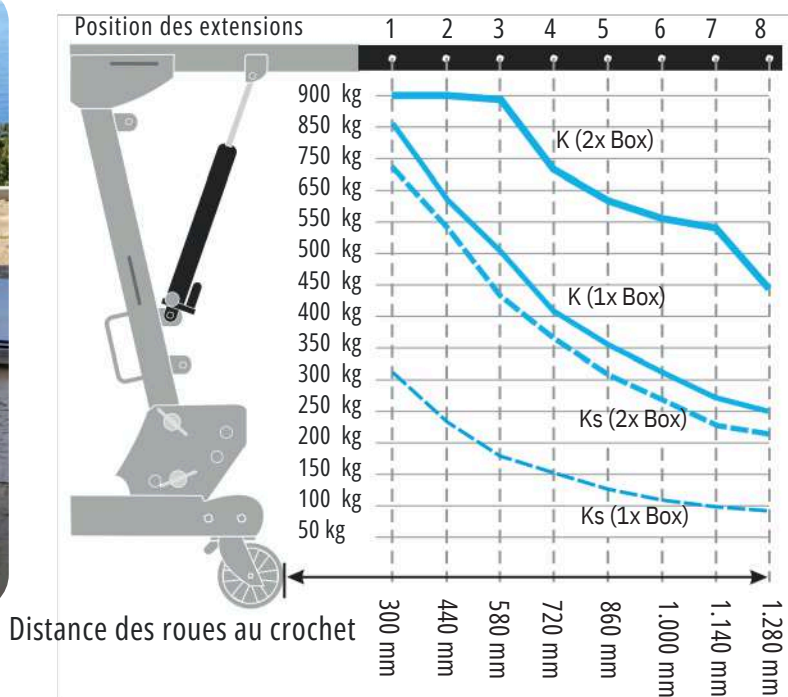


CHARIOT DE LEVAGE

Vérin hydraulique



ENCOMBREMENT (MM)



CHARIOT PM 450

Chariot de pose à déplacement manuel et monté par vérin hydraulique (actionnement manuel) jusqu'à 2,7 m sous crochet pour une capacité de 450 kg.

Doté d'une flèche réglable en 5 positions qui lui permet de réaliser la pose en façade de vitrine, menuiserie, garde-corps, mais également en pose de toiture lorsqu'il est équipé d'un treuil électrique.

Équipé également de 13 contrepoids permettant d'obtenir une portée importante à l'avant des roues. Les pneus tout-terrain du chariot PM 450 assurent un déplacement simple sur tous types de sols.

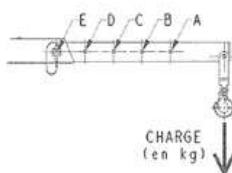
Le PM 450 est idéal pour le levage et la manutention de charges lourdes ou encombrantes sur chantier ou en atelier.

Capacité	450 kg
Hauteur de travail maximum / minimum	2,63m sous crochet / 20 cm sous crochet
Encombrement de transport	Hauteur : 1,13 m Longueur : 1,76m Largeur : 0,80m
Poids à vide	160 kg
Total de contre-poids (13x22kg)	286kg
Accessoires	Palonnier à ventouses, treuil électrique



Charges maximales d'utilisation (CMU):

POSITION DU BRAS	A	B	C	D	E
CMU (en kg)	450	390	330	280	260

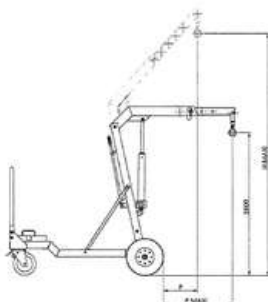


Portées maximales à l'avant des roues (P maxi), à H = 1600 mm (flèche à l'horizontale) :

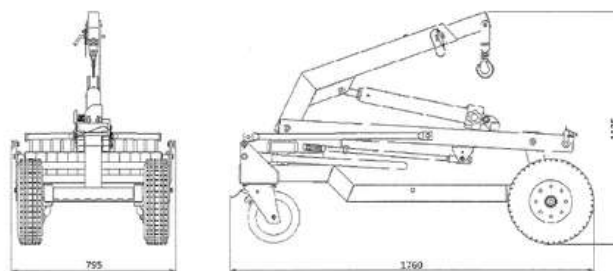
POSITION DU BRAS	A	B	C	D	E
Portée maximale (en mm)	520	640	760	880	1000

Hauteurs de levage maximales (H maxi) :

POSITION DU BRAS	A	B	C	D	E
Hauteur maxi (en mm)	2340	2430	2520	2610	2700
Portée à H maxi (en mm)	60	140	220	300	380



Dimensions de transport :



CHARIOT WIGA 2002

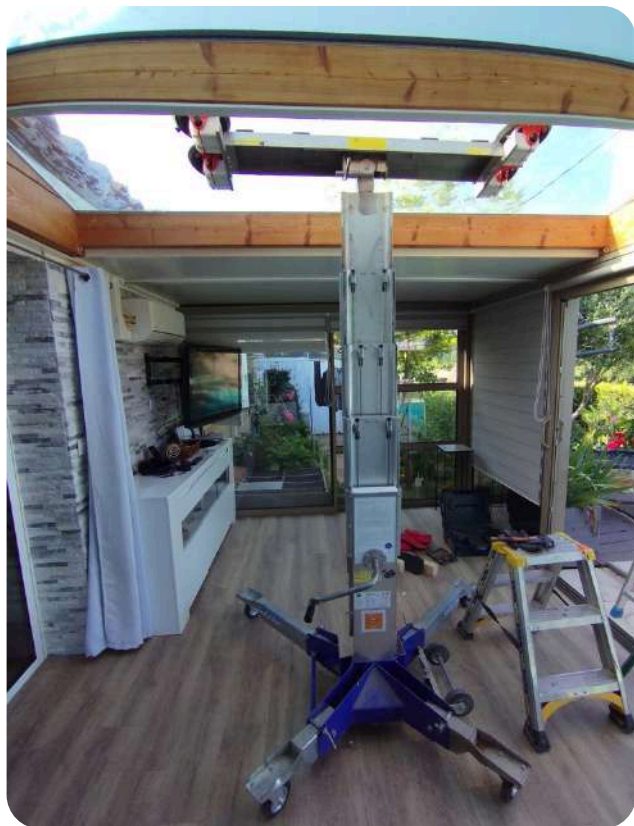
Le Wiga 2002 est idéalement adapté à la pose de vitrages de vérandas en toute sécurité jusqu'à 120 kg et offre une grande sécurité aux poseurs.

Ces avantages sont les suivants :

- Transport facile : avec une hauteur de transport de 1,15m, il est facile à transporter en position verticale dans une camionnette.
- Poids réduit : Avec son mât télescopique en aluminium, le poids du WIGA 2002 est de 90 kg
- Equipement complet : chaque WIGA 2002 est équipé d'un support avec 4 ventouses et d'une pompe manuelle. Chaque ventouse a une capacité de 30 kg.
- Facile à manœuvrer: le WIGA 2002 est équipé avec 4 roues pivotantes de Ø 150 mm. Les roues sont équipées avec un bandage caoutchouc, roulement à bille et un frein à pieds

CARACTÉRISTIQUES TECHNIQUES CHARIOT WIGA 2002

Capacité de levage maxi.	120 kg
Hauteur de levage	4 000 mm
Nombre de ventouses	4
Encombrement de transport	1150 x 700 x 700 mm
Poids à vide	90 kg



TRANSPORTEUR TC1

(1200 kg)

Le transporteur TC1 est la solution idéale pour le transport horizontal sur terrain accidenté de matériaux de construction, porte-verre... jusqu'à 1200 kg. De conception compact, le transporteur TC1 ne fait que 80 cm de largeur et ses chenilles lui confèrent une très bonne accroche. De conception autonome sur batterie, ce matériel se recharge en 220 volts mono. Grâce à sa commande à distance proportionnelle livrée de série, les mouvements sont millimétrés.

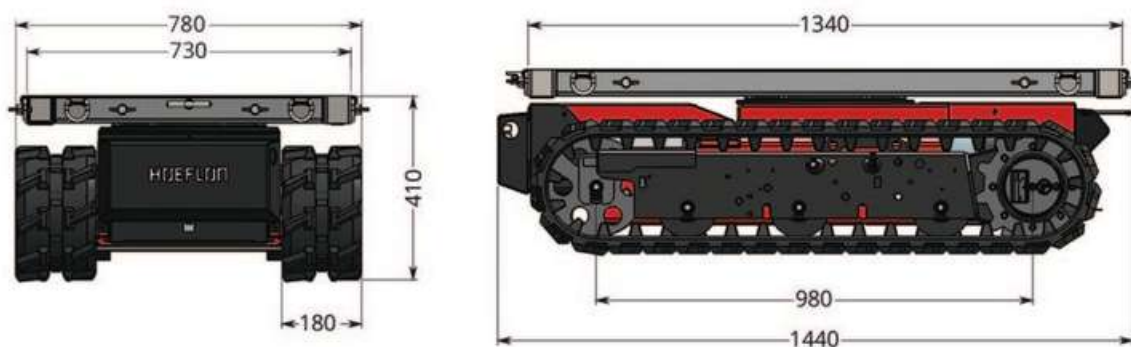
Ce chariot est livré également avec sa table rotative manuellement. Fini les lourds travaux de levage, ce transporteur est ergonomique, efficace même sur terrain accidenté et sûr !



CARACTÉRISTIQUES TECHNIQUES TRANSPORTEUR TC1

Capacité	1200 kg
Poids propre	500 kg
Dimensions (LxlxH)	1450 x 800 x 420 mm
Entraînement	Électrique
Alimentation	Batterie rechargeable en 220 volts mono
Durée de charge	8 heures
Pression au sol	0,15 kg / cm
Vitesse maxi.	2,2 km/h
Régulateur de vitesse	Commande proportionnelle
Angle d'inclinaison	Max. 25°
Pente maxi.	20°
Plateforme pivotante	Sur 360° continue (1340 x 730 mm)
Accessoires	Chenilles sans marquage, Alimentation en continue 220 volts Mono

ENCOMBREMENT (MM)



CHARIOT HD 700

(700 kg)

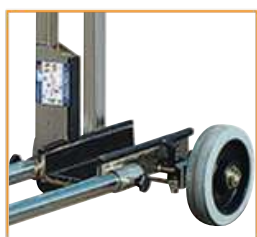
Chariot de transport pour la manutention en atelier ou sur chantier de volumes verriers, panneaux... de dimension max. 6000 mm et de poids max. 700 kg. Très bonne propriété de roulement et de manœuvrabilité, le poids du volume étant réparti sur chaque extrémité. Utilisable aussi bien en atelier que sur chantier, en particulier pour la pose de vitrine, garde-corps, reconditionnement des doubles vitrages en atelier... Cet appareil est autonome, le chariot étant muni de ventouses manuelles à pompe à vide qui maintiennent le volume verticalement.

Fonctionnalités

- Démontable pour le transport
- Réglable en longueur
- 4 roues industrielles en caoutchouc haute densité pivotantes
- Deux supports amovibles équipés de deux ventouses assurent le maintien du volume
- Largeur très étroite permettant le passage de porte

CARACTÉRISTIQUES TECHNIQUES CHARIOT HD 700

Capacité	700 kg
Dimension (LxlxH)	2050-3350 mm x 450 mm x 1430-1980 mm
Nombre de ventouses	2 (réglable 500 à 1830 mm)
Largeur de stockage	60 mm
Hauteur garde au sol	110 mm
Poids	52 kg



PALONNIER À VENTOUSES POUR LE VERRE



C300 - ULTRA COMPACT

Doubles circuits de vide (300 kg)

Palonnier ultra-compact, rotatif manuellement sur 360° et basculant sur 90°.

Sa mono-ventouse lui permet d'être un des palonniers les plus compacts du marché.

Cet appareil est autonome, la pompe à vide fonctionnant sur batterie 12 volts avec chargeur intégré dans l'ossature ou en alimentation directe 220 volts mono.

Grande autonomie d'utilisation car la pompe s'arrête dès que le vide suffisant est atteint.



CARACTÉRISTIQUES TECHNIQUES C300 - ULTRA COMPACT

Système de vide	2 réserves de vide
Doubles circuits	
Propriété	Non poreux
Matériaux à manutentionner	Propre, plane et sèche
Surface	Verre, métal, plastique...
Exemple	
Dimensions des ventouses	810 x 480 mm
Approximativement	Caoutchouc rectangulaire, abrasion possible
Qualité de la ventouse	Résistance à la chaleur jusqu'à 100°
Nombre de ventouses	1
Nombre de rallonge	0
Capacité de levage (sur une surface propre et sèche à 60% de vide)	
Vertical kg	300
Horizontal kg	300
Dimensions du palonnier	810 x 500 mm (axe crochet)
Mini / Maxi	810 x 700 mm (axe crochet)
Epaisseur	175 mm
Approximativement	
Poids	30 kg
Alimentation	Batterie 12 Volts
Pompe	Externe
Chargeur 230 Volt	
Accessoires	Support de stockage
Options	Radio-commande (aspirer / relâcher)



Radiocommande

	Vertical
	Rotation sur 360°
	Basculement sur 90°

Option support de stockage



PALONNIER À VENTOUSES POUR LE VERRE



SÉCURITÉS ET FONCTIONNALITÉS

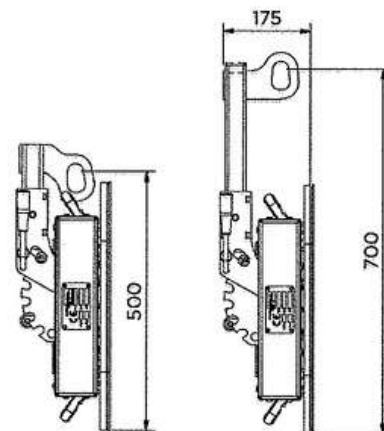
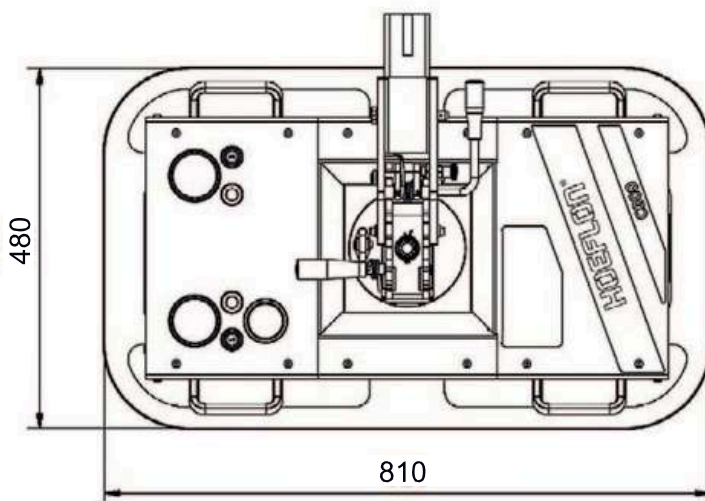
- Rotation manuelle 360 ° avec arrêt tous les 90°.
- Basculement manuel 90°.
- Systèmes de vide (Norme EN 13155).
 - 2 interrupteurs aspirer/relâcher
 - 2 réserves de vide avec clapet anti-retour
 - Batterie 12 volts en cas de coupure électrique
- Contrôle du vide par vacuomètre et vacuostat.
- Lampe témoin et alarme sonore d'indication de charge.



C300 avec Mini-grue C1e



C300 avec mini-grue C6e



PALONNIER À VENTOUSES POUR LE VERRE



DSKE2 - COMPACT

Double circuits de vide (300 à 450 kg)

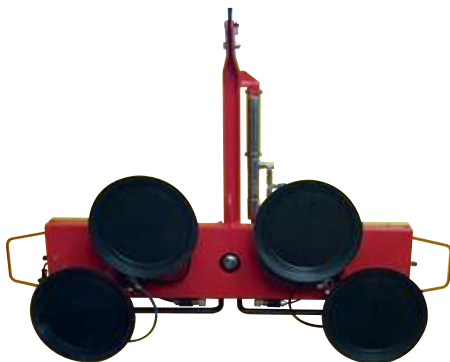
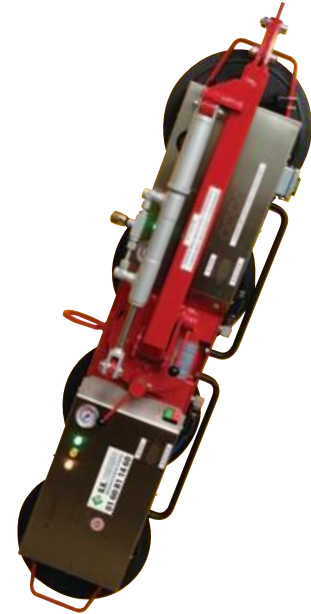
Palonnier compact en ligne, rotatif manuellement sur 360° et basculant sur 90° (disponible en version manuelle ou en version aide hydraulique).

Cet appareil est autonome, la pompe à vide fonctionnant sur batterie 12 volts avec chargeur intégré dans l'ossature ou en alimentation directe 220 volts mono.

Grande autonomie d'utilisation car la pompe s'arrête dès que le vide suffisant est atteint.

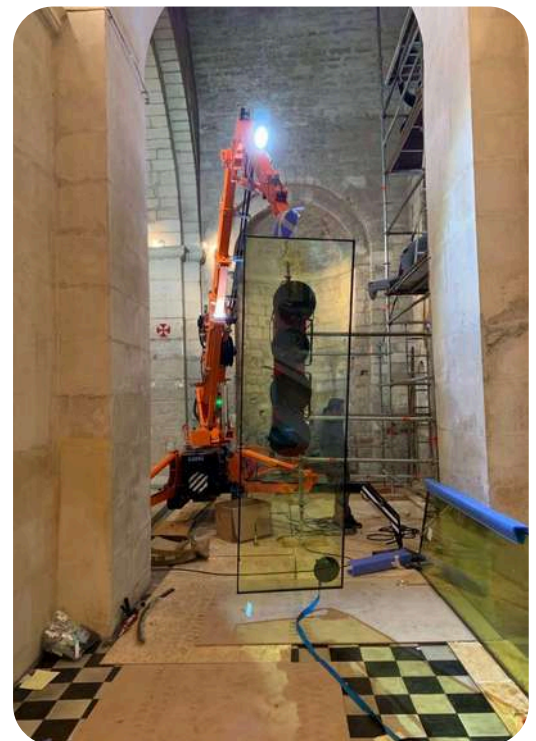
CARACTÉRISTIQUES TECHNIQUES DSKE2 - COMPACT

Système de vide	2 pompes et 2 réserves de vide	
Doubles circuits		
Propriété		
Matériaux à manutentionner	Non poreux	
Surface	Verre, métal, plastique...	
Exemple	Propre, plane et sèche	
Diamètres des ventouses	330 mm	
Approximativement	Caoutchouc noir triple lèvres, abrasion possible	
Qualité de la ventouse	Résistance à la chaleur jusqu'à 100°	
Nombre de ventouse	4	6
Nombre de rallonge	0	2
Capacité de levage (sur une surface propre et sèche à 60% de vide)		
Vertical	300	450
Horizontal	300	450
Dimensions du palonnier	330 x 2000 mm	
Mini / Maxi	330 x 1330 mm	
Épaisseur	190 mm	
Approximativement		
Poids Kg	50	
Alimentation		
Pompe	Batterie 12 Volts	
Chargeur	230 Volts 50 / 60 Hz 1 Ph	
Accessoire	Vérin hydraulique (aide au basculement)	
Options	Commande à câble (aspérer / relâcher) Radio-commande (aspérer / relâcher)	
Accessoire Standard	Rallonge de stabilité Support de stockage	



Rotation des ventouses
(option disponible sur le palonnier DSKE D2)

	Vertical
	Rotation sur 360°
	Basculement sur 90°

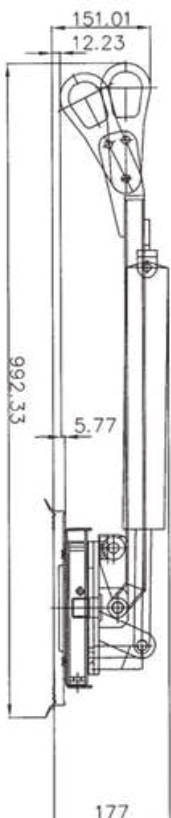


PALONNIER À VENTOUSES POUR LE VERRE

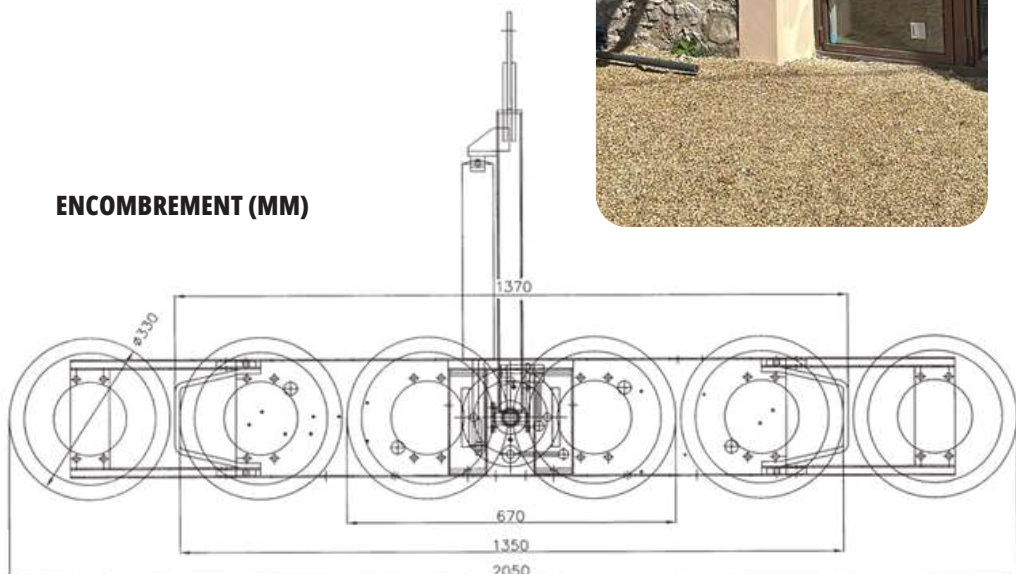


SÉCURITÉS ET FONCTIONNALITÉS

- Rotation manuelle 360 ° avec arrêt tous les 45°.
- Basculement manuel 90° avec option aide hydraulique.
- Ventouses condamnables par raccord rapide.
- Systèmes de vide (Norme EN 13155).
 - 2 vannes ¼ de tour aspirer/relâcher
 - 2 réserves de vide avec clapet anti-retour
 - Batterie 12 volts en cas de coupure électrique
- Contrôle du vide par vacuomètre et vacuostat.
- Lampe témoin et alarme sonore d'indication de charge.



ENCOMBREMENT (MM)



PALONNIER
À VENTOUSES

PALONNIER À VENTOUSES POUR LE VERRE



DSKZ2 - COMPACT

Double circuits de vide (150 à 600 kg)

Palonnier compact, rotatif manuellement sur 360° et basculant sur 90° (Disponible en version manuel ou en version aide hydraulique).

Cet appareil est autonome, la pompe à vide fonctionnant sur batterie 12 volts avec chargeur intégré dans l'ossature ou en alimentation directe 220 Volts mono.

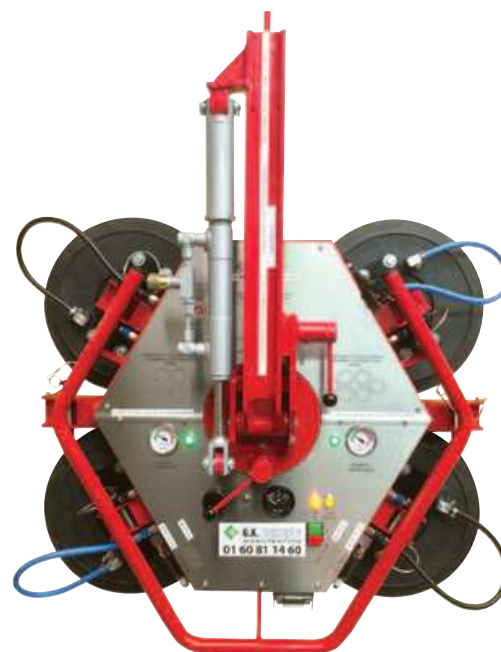
Grande autonomie d'utilisation car la pompe s'arrête dès que le vide suffisant est atteint.

Grande polyvalence d'utilisation grâce à la possibilité de travailler sur 2 à 8 ventouses avec châssis en croix, en ligne ...

CARACTÉRISTIQUES TECHNIQUES DSKZ2 - COMPACT

Système de vide	2 pompes et 2 réserves de vide			
Doubles circuits				
Propriété				
Matériaux à manutentionner	Non poreux			
Surface	Propre, plane et sèche			
Exemple	Verre, métal, plastique...			
Diamètre des ventouses	330 mm			
Approximativement	Caoutchouc noir triple lèvres, abrasion possible			
Qualité de la ventouse	Résistance à la chaleur jusqu'à 100°			
Nombre de ventouses	2	4	6	8
Nombre de rallonges	0	0	2	4
Capacité de levage (sur une surface propre et sèche à 60% de vide)				
Vertical kg	150	300	450	600
Horizontal kg	150	300	450	600
Dimensions du palonnier	710 x 330 mm			
Mini / Max	1845 x 1305 mm			
Épaisseur				
Approximativement	190 mm			
Poids	60 kg			
Alimentation	Batterie 12 Volts			
Pompe	230 Volt 50 / 60 Hz 1 Ph			
Chargeur				
Accessoires	Vérin hydraulique (aide au basculement)			
Options	Commande à câble (aspirer / relâcher) Radio-commande (aspirer / relâcher) Module pour mini-grue			
Accessoires Standard	Rallonges de stabilité Support de stockage			

Crochet surbaissé (option)



↑↓	Vertical
↻	Rotation sur 360°
↙↘	Basculement sur 90°

PALONNIER À VENTOUSES POUR LE VERRE

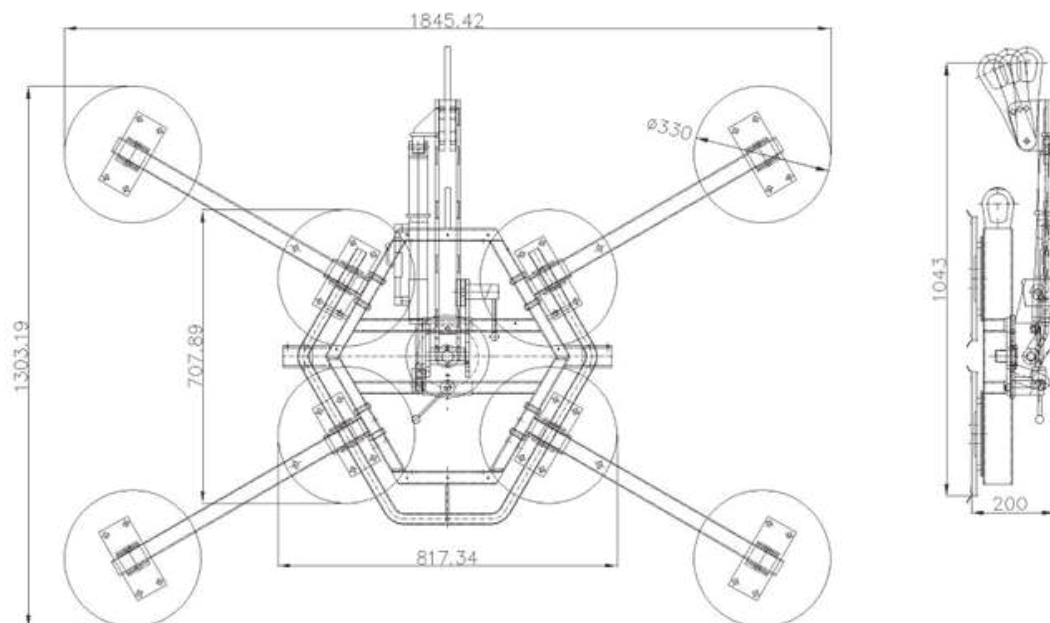


SÉCURITÉS ET FONCTIONNALITÉS

- Rotation manuelle 360 ° avec arrêt tous les 45°.
- Basculement manuel 90° avec option aide hydraulique.
- Ventouses condamnables par raccord rapide.
- Systèmes de vide (Norme EN 13155).
 - 2 vannes ¼ de tour aspirer/relâcher
 - 2 réserves de vide avec clapet anti-retour
 - Batterie 12 volts en cas de coupure électrique
- Contrôle du vide par vacuomètre et vacuostat.
- Lampe témoin et alarme sonore d'indication de charge.



ENCOMBREMENT (MM)



PALONNIER À VENTOUSES POUR LE VERRE

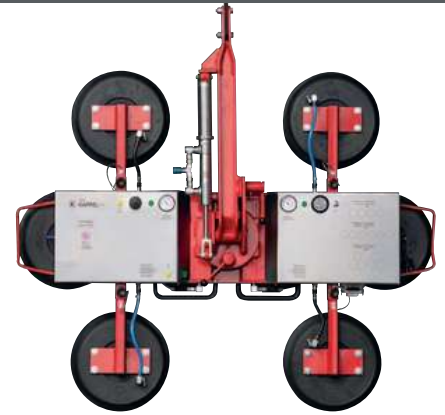


DSKEB2 - COMPACT

double circuit de vide (300 à 750 kg)

Palonnier compact en ligne, rotatif manuellement sur 360° et basculant sur 90° (Disponible en version hydraulique manuelle ou en version motorisée). En plus de ces deux rallonges habituelles en ligne, ce modèle peut être pourvu de 2 rallonges hautes et basses lui permettant d'être encore plus polyvalent pour plus de capacité et d'envergure.

Cet appareil est autonome, la pompe à vide fonctionnant sur batterie 12 volts avec chargeur intégré dans l'ossature ou en alimentation directe 220 Volts mono. Grande autonomie d'utilisation car la pompe s'arrête dès que le vide suffisant est atteint.



CARACTÉRISTIQUES TECHNIQUES DSKE B2 - COMPACT

Système de vide	2 pompes et 2 réserves de vide			
Doubles circuits				
Propriété				
Matériaux à manutentionner	Non poreux			
Surface	Propre, plane et sèche			
Exemple	Verre, métal, plastique...			
Diamètres des ventouses	330 mm			
Approximativement	Caoutchouc noir avec triple lèvres.			
Qualité de la ventouse	Abrasion possible, résiste à la chaleur jusqu'à 100°			
Nombre de ventouse	4	6	8	10
Nombre de rallonge	0	2	4	6
Capacité de levage (sur une surface propre et sèche à 60% de vide)				
Vertical	300	450	600	750
Horizontal	300	450	600	750
Dimensions du palonnier				
Mini / Maxi	330 x 1350	330 x 2350		
	1100 x 1350	1100 x 2350		
Epaisseur				
Approximativement	190 mm			
Poids Kg	60kg	70kg	80kg	90kg
Alimentation				
Pompe	Batterie 12 volts			
Chargeur	230 Volts 50 / 60 Hz 1Ph			
Accessoires				
Standard	Rallonges de stabilité, support de stockage			
Accessoires	Vérin hydraulique manuel (aide au basculement)			
Options	Commande à câble (aspirer/relâcher) Radio-commande (aspirer / relâcher)			



↑↓	Vertical
↻	Rotation sur 360°
↙↘	Basculement sur 90°

PALONNIER À VENTOUSES POUR LE VERRE



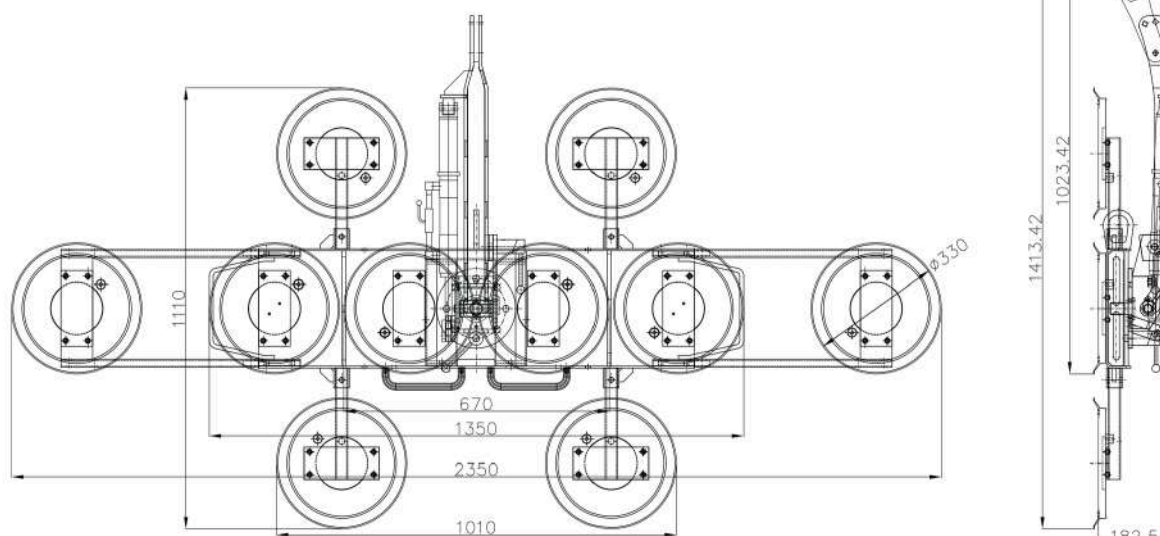
DSKE B2
avec crochet C

SÉCURITÉS ET FONCTIONNALITÉS

- Rotation manuelle 360 ° avec arrêt tous les 45°.
- Basculement manuel 90° avec option aide hydraulique.
Ventouses condamnables par raccord rapide.
- Systèmes de vide (Norme EN 13155).
 - 2 vannes ¼ de tour aspirer/relâcher
 - 2 réserves de vide avec clapet anti-retour
 - Batterie 12 volts en cas de coupure électrique
- Contrôle du vide par vacuomètre et vacuostat.
- Lampe témoin et alarme sonore d'indication de charge.



ENCOMBREMENT (MM)



PALONNIER
À VENTOUSES

PALONNIER À VENTOUSES POUR LE VERRE



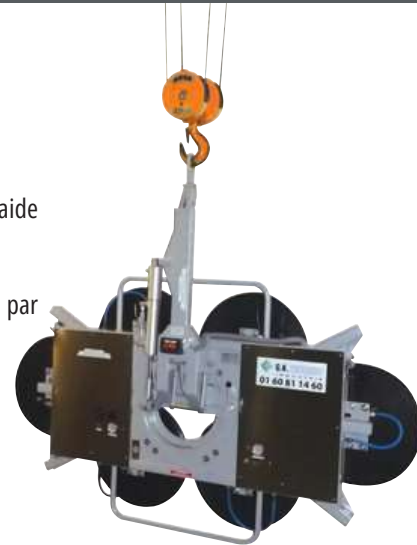
DSZ2 - GOLIATH

Double circuits de vide (1200 à 1500 kg)

Palonnier compact, rotatif manuellement sur 360° et basculant sur 90° (Disponible également en version avec aide hydraulique).

Grand frère du palonnier DSZ2, le modèle DSZ2 GOLIATH permet une manutention verticale jusqu'à 1500 kg. Matériel idéal pour être utilisé sur les mini-grues de forte capacité car son poids propre est moins pénalisant par rapport à un palonnier entièrement motorisé.

Cet appareil est autonome la pompe à vide fonctionnant sur batterie 12 volts avec chargeur intégré dans l'ossature ou en alimentation directe 220 Volts mono. Grande autonomie d'utilisation car la pompe s'arrête dès que le vide suffisant est atteint.



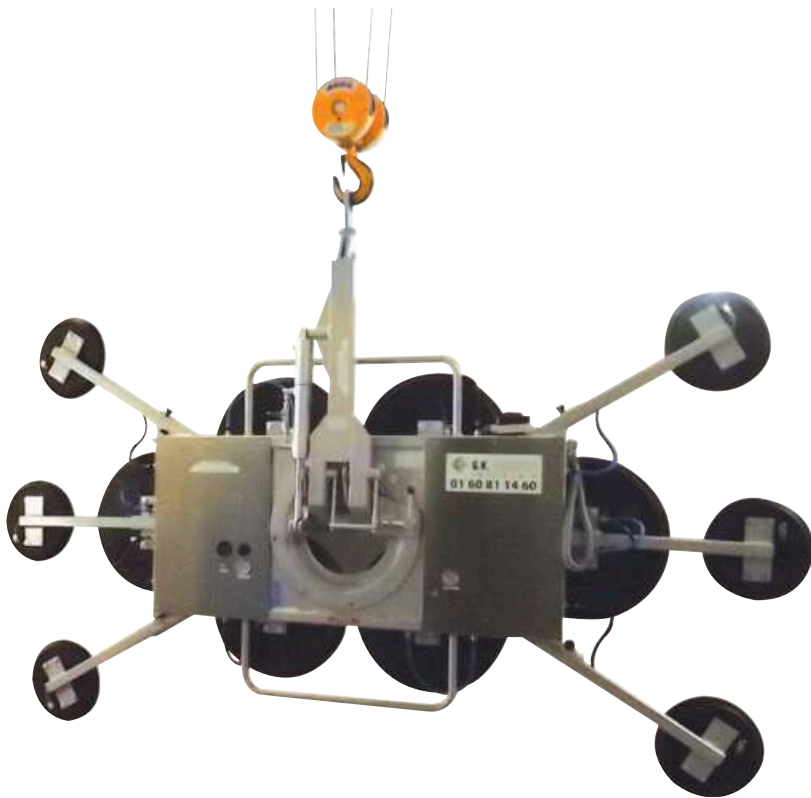
CARACTÉRISTIQUES TECHNIQUES DSZ2 - GOLIATH

Système de vide	2 pompes et 2 réserves de vide	
Doubles circuits		
Propriété		
Matériaux à manutentionner	Non poreux	
Surface	Propre, plane et sèche	
Exemple	Verre, métal, plastique...	
Diamètres des ventouses	330 mm	
Approximativement	Caoutchouc noir triple lèvres, abrasion possible	
Qualité des ventouses	Résistance à la chaleur jusqu'à 100°	
Nombre de ventouses diam 330 mm	0 6	
Nombre de rallonge	0 6	
Capacité de levage (sur une surface propre et sèche à 60% de vide)		
Vertical	1200	1500
Horizontal	1200	1500
Dimensions du palonnier	2100 x 1200 mm	
Mini / Maxi	3100 x 1800 mm	
Epaisseur		
Approximativement	190 mm	
Poids kg	De 260 à 300 kg	
Alimentation	Batterie 12 Volts	
Pompe	230 Volts 50 / 60 Hz 1 Ph	
Chargeur		
Accessoires Standard	Rallonge de stabilité Support de stockage	
Accessoires Options	Vérin hydraulique (aide au basculement) Commande à câble (aspirer / relâcher) Radio-commande (aspirer / relâcher)	



	Vertical
	Rotation sur 360°
	Basculement sur 90°

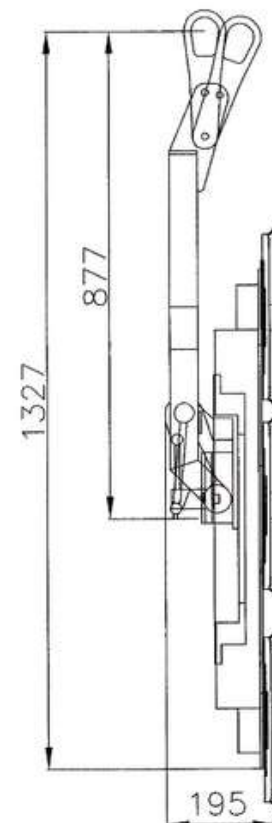
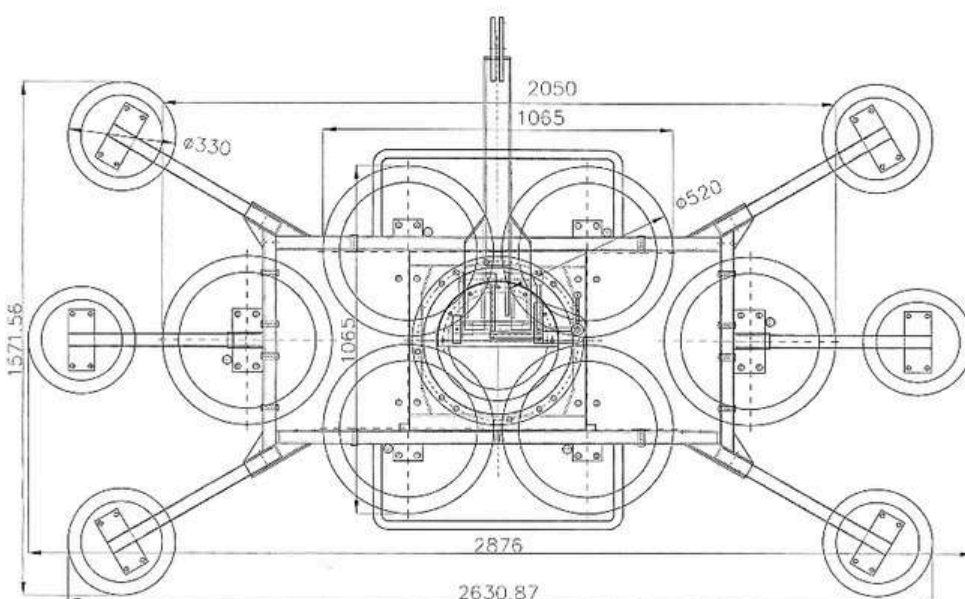
PALONNIER À VENTOUSES POUR LE VERRE



SÉCURITÉS ET FONCTIONNALITÉS

- Rotation manuelle 360 ° avec arrêt tous les 45°.
- Basculement manuel 90° avec option aide hydraulique.
- Ventouses condamnables par raccord rapide.
- Œillet de préhension réglable en profondeur.
- Systèmes de vide (Norme EN 13155).
 - 2 vannes ¼ de tour aspirer/relâcher
 - 2 réserves de vide avec clapet anti-retour
 - Batterie 12 volts en cas de coupure électrique
- Contrôle du vide par vacuomètre et vacuostat.
- Lampe témoin et alarme sonore d'indication de charge.

ENCOMBREMENT (MM)



PALONNIER
À VENTOUSES

PALONNIER À VENTOUSES POUR BARDAGE



EM4

Double circuits de vide (400 kg)

Palonnier rotatif manuellement sur 360° et basculant sur 90° pour la pose de panneaux sandwich, bardage, chambres froides.

Cet appareil est autonome, la pompe à vide fonctionnant sur batterie 12 volts avec chargeur intégré dans l'ossature ou en alimentation directe 220 Volts mono. Grande autonomie d'utilisation car la pompe s'arrête dès que le vide suffisant est atteint.

CARACTÉRISTIQUES TECHNIQUES EM4

Dimensions palonnier + chariot	
Hauteur	1600
Longueur	1200
Largeur	770
Système de vide	1 pompes et 2 réserves de vide
Doubles circuits	
Propriété	
Matériaux à manutentionner	Non poreux
Surface	Propre, plane et sèche
Exemple	Verre, métal, plastique...
Diamètres des ventouses	
Approximativement	90 x 500 mm
Qualité de la ventouse	Caoutchouc noir à joint cellulaire
Nombre de ventouses	4 8 8
Nombre de rallonge	0 2 4
Capacité de levage (sur une surface propre et sèche à 60% de vide)	
Vertical	200 400 400
Horizontal	200 400 400
Dimensions du palonnier	
Mini / Maxi	5910 x 805 mm
Epaisseur	620 mm
Approximativement	
Poids Kg	120 kg
Alimentation	
Pompe	Batterie 12Volts
Chargeur	230 Volts 50 / 60 Hz 1 Ph
Accessoires	
Standard	Support de stockage
Accessoires	CEillet pour prise horizontale
Options	Commande à câble (aspirer/relâcher) Radio-commande (aspirer/relâcher) Sangle de maintien, ventouses pour terre



	Vertical
	Rotation sur 360°
	Basculement sur 90°

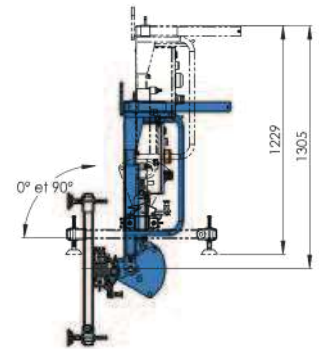


PALONNIER À VENTOUSES POUR BARDAGE

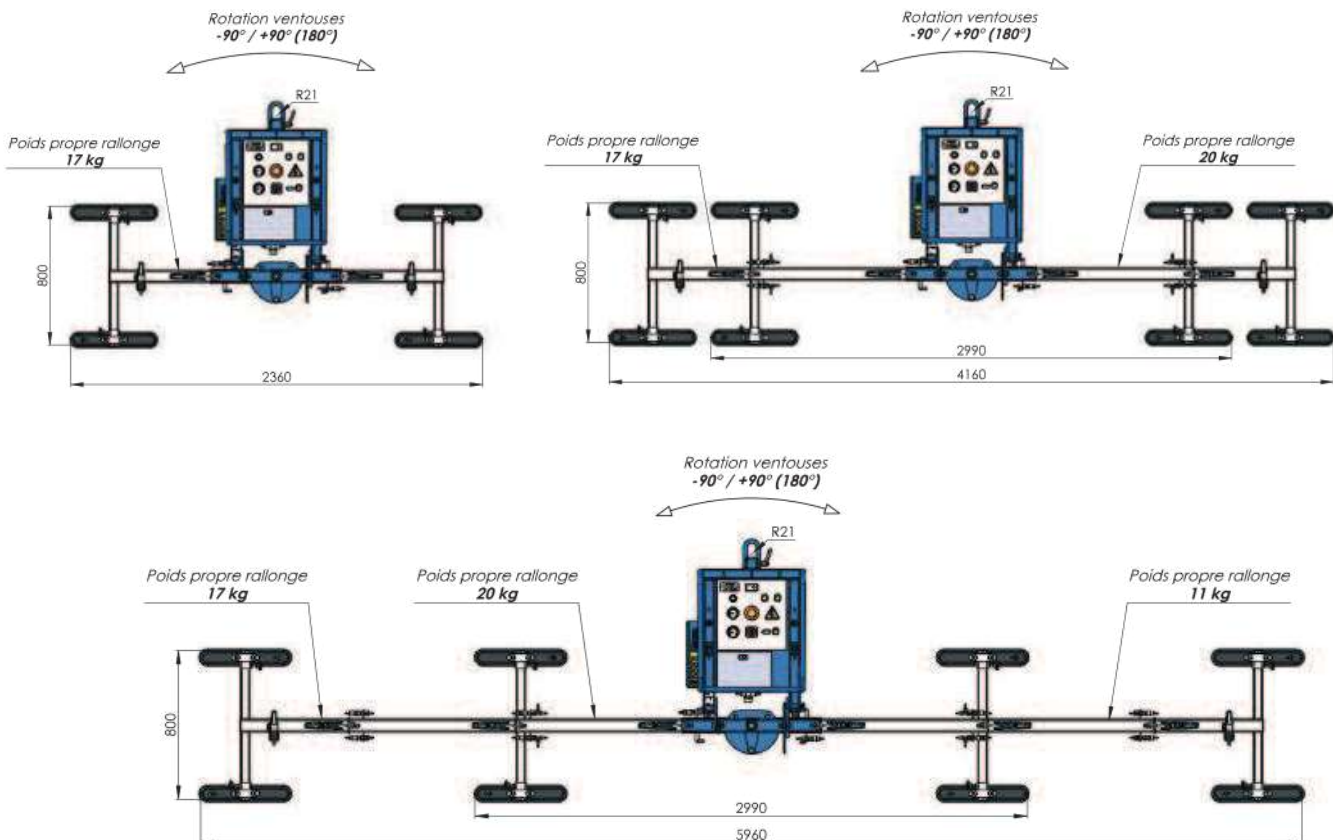


SÉCURITÉS ET FONCTIONNALITÉS

- Rotation manuelle 360° avec arrêt tous les 45°.
- Basculement manuel 90° avec arrêt par butée.
- Ventouses condamnables par raccord rapide.
- Systèmes de vide (Norme EN 13155)
 - 1 vanne ¼ de tour aspirer/relâcher
 - 2 réserves de vide avec clapet anti-retour
 - Batterie 12 volts en cas de coupure électrique
- Contrôle du vide par vacuomètre et vacuostat.
- Lampe témoin et alarme sonore d'indication de charge.



ENCOMBREMENT (MM)



PALONNIER
À VENTOUSES

PALONNIER À VENTOUSES POUR LE VERRE



VERRE BOMBÉ

Double circuits de vide (150 à 400 kg)

Palonnier compact, rotatif manuellement sur 90° et basculant sur 90° (Disponible en version manuel ou en version aide hydraulique). Equipé de rallonges pour verre convexe ou concave, ce palonnier permet la manutention de verre bombé jusqu'à un rayon de 800 mm. Cet appareil est autonome, la pompe à vide fonctionnant sur batterie 12 volts avec chargeur intégré dans l'ossature ou en alimentation directe 220 Volts mono.

Grande autonomie d'utilisation car la pompe s'arrête dès que le vide suffisant est atteint.

CARACTÉRISTIQUES TECHNIQUES BOMBE

Système de vide	2 pompes et 2 réserves de vide
Doubles circuits	
Propriété	
Matériaux à manutentionner	Non poreux
Surface	Propre, plane et sèche
Exemple	Verre, métal, plastique...
Capacité	400 kg
Diamètres des ventouses	220 mm
Approximativement	Caoutchouc noir triple lèvres, abrasion possible
Qualité de la ventouse	Résistance à la chaleur jusqu'à 100°
Dimension	2000 x 850 mm
Rayon mini	750 mm
Rotation / Inclinaison	90° / 90°
Alimentation	
Pompe	Batterie 12 Volts
Chargeur	230 Volts 50 / 60 Hz 1 Ph

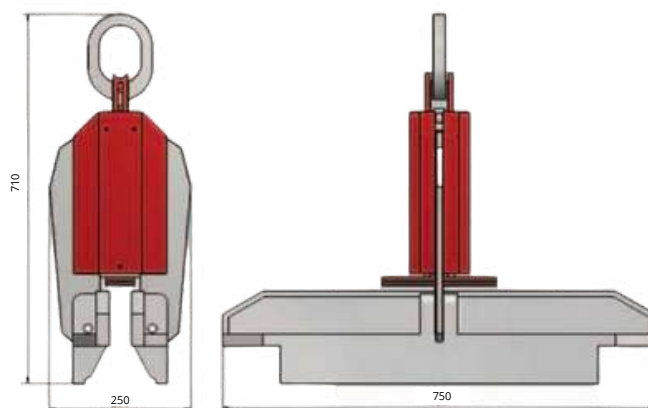
	Vertical
	Rotation sur 360°
	Basculement sur 90°



PINCE A VERRE

CARACTÉRISTIQUES TECHNIQUES PINCE A VERRE

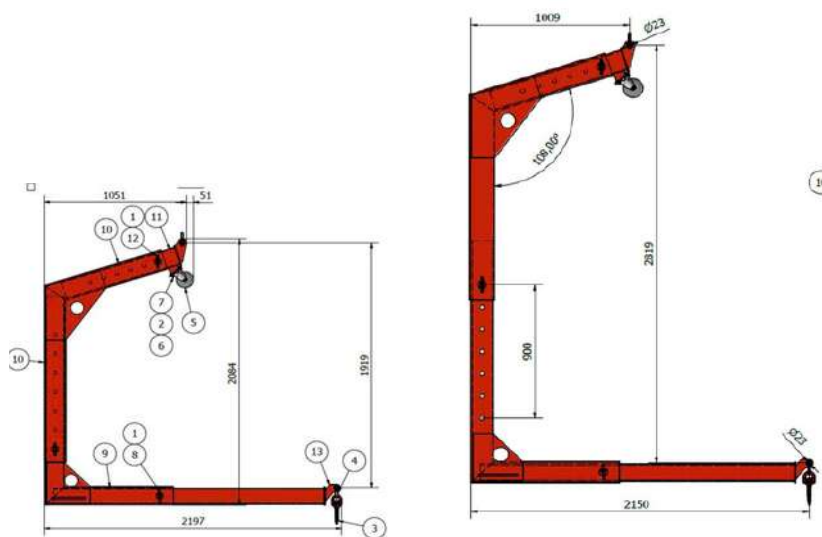
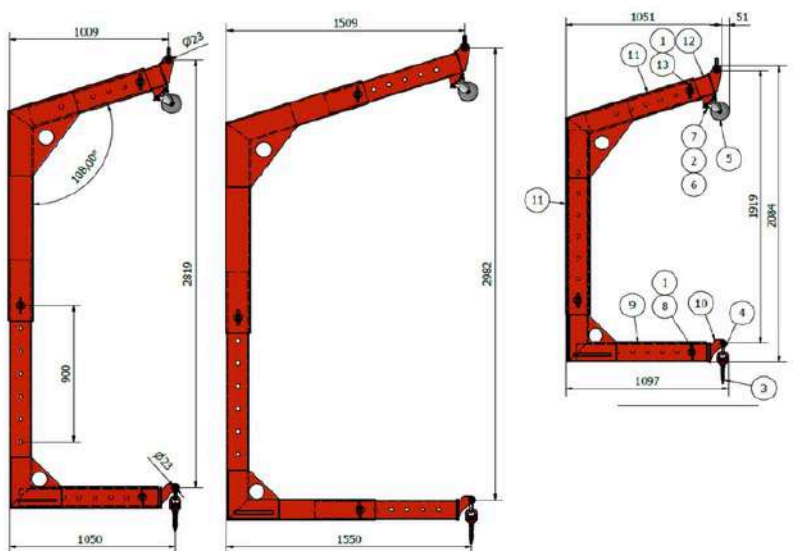
Capacité	1000 kg
Dimension (L x l x H)	750 x 250 x 710 mm
Poids	30 kg
Epaisseur du verre	20 à 40 mm



CROCHET EN C

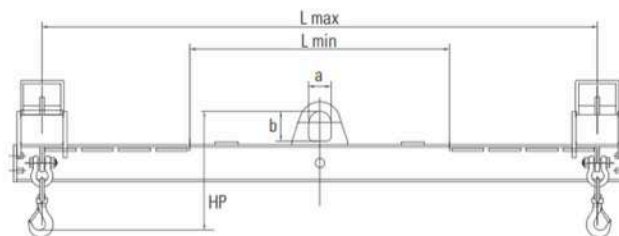
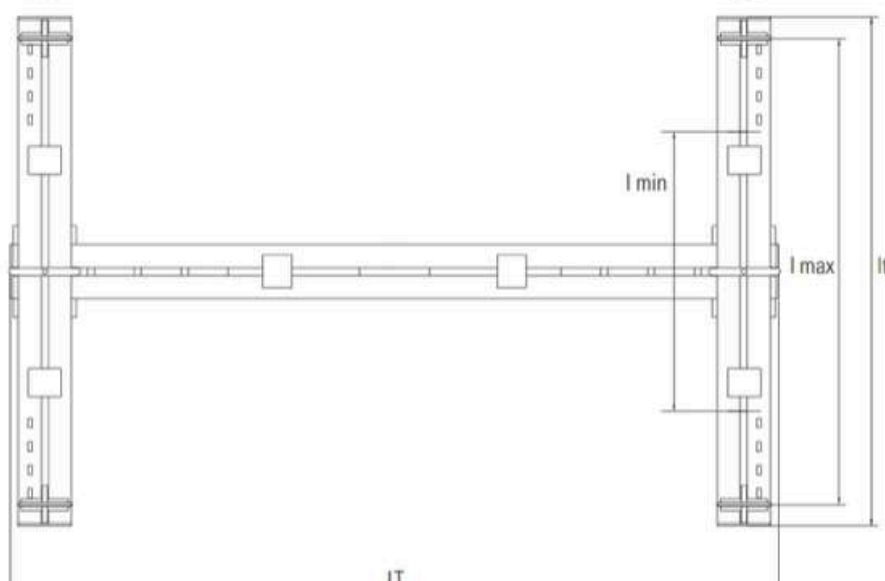
CARACTÉRISTIQUES TECHNIQUES CROCHET C

Capacité	2000 kg
Dimension	1050-2150 mm
Poids	250 kg



PALONNIER EN H

Capacité	2000 kg
Dimension	2000-2000 mm
Poids	160 kg
Accessoires	4 crochets de sécurité

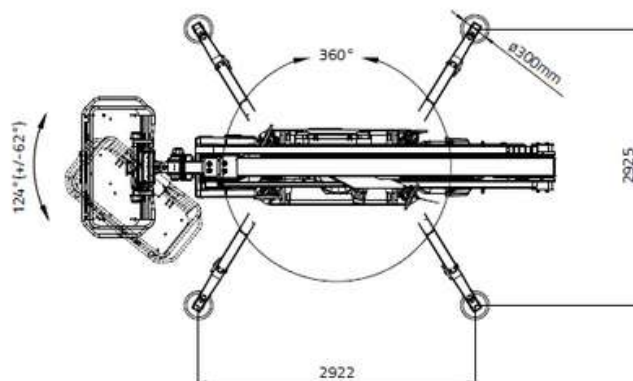
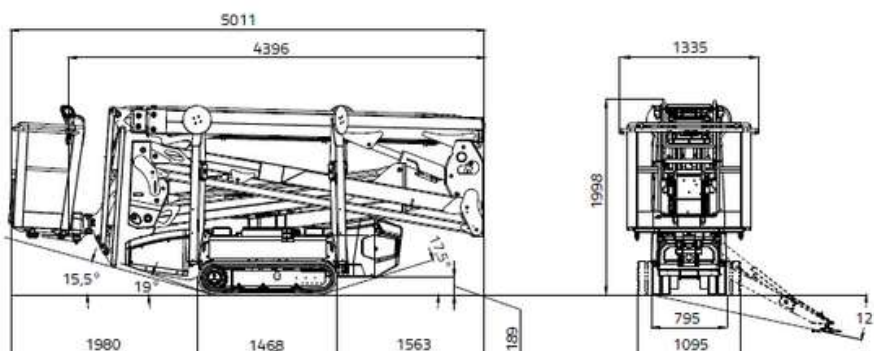
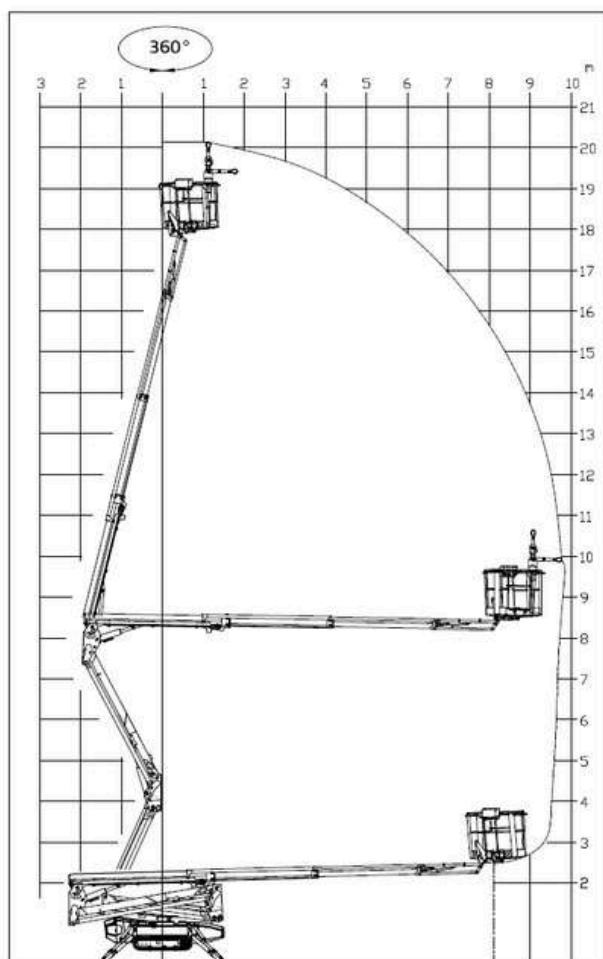


ACCESSOIRE
DE LEVAGE

NACELLE ARAIGNEE LL20.10

CARACTÉRISTIQUES TECHNIQUES

Dimensions nacelle	
Longueur	5,01 m (4,40 m sans panier)
Largeur	795 – 1095 mm
Hauteur	1,99 m
Hauteur de levage	20 m
Dimension panier	
Capacité de charge	230 kg (2 personnes 80*2 = 160 kg + boîte outils 70 kg)
Rotation nacelle	
Rotation panier	360° 124° (+/-62°)
Pourcentage de pente	16° / 28,7%
Poids machine	
Moteur à essence	2.900 kg
Alimentation	
Zone de calage	Batterie lithium lon (220 volts) ou thermique 2922 * 2925 mm Stabilisation et déstabilisation automatique
Accessoire	Télécommande

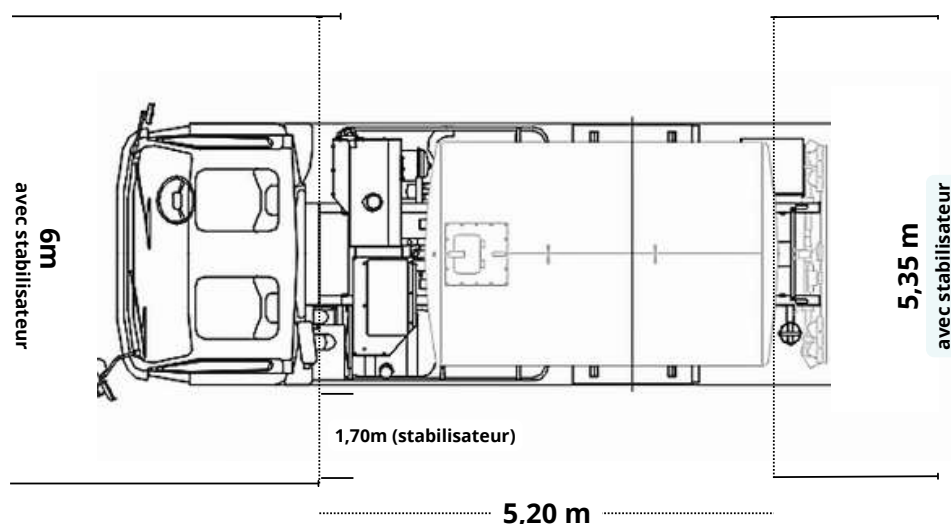
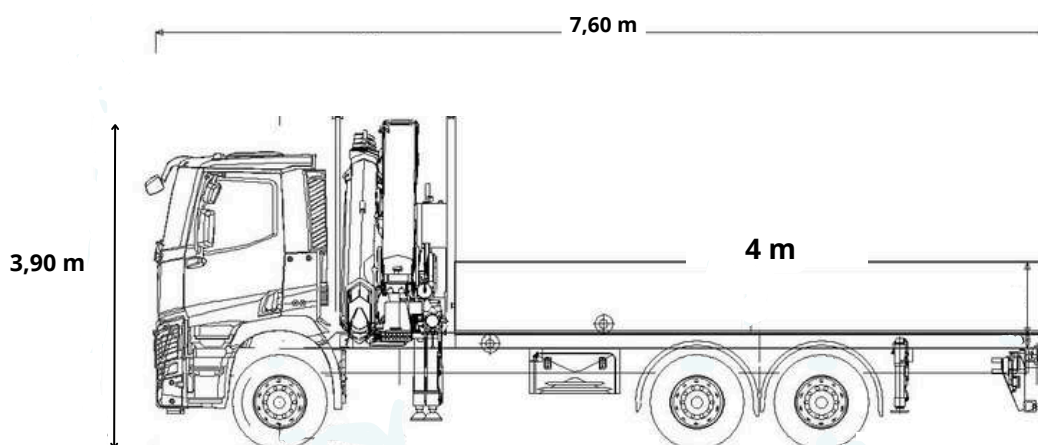


CAMION GRUE

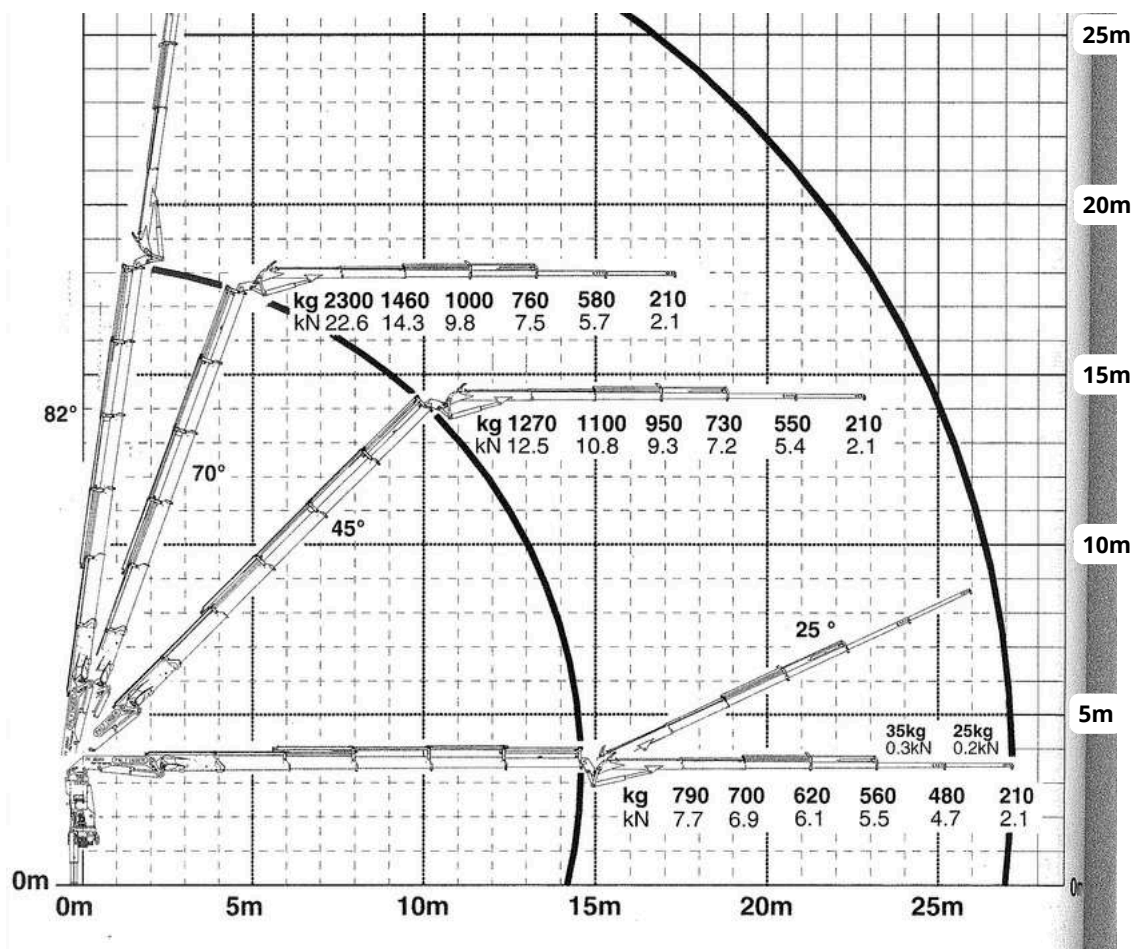
Notre camion grue est équipé d'une flèche de 25m à la verticale, ayant une capacité de 2300kg aux stabilisateurs. Notre camion sera vous manutentionner et transporter toutes les charges lourdes. Nous pouvons également l'équiper de son porte-char pour réaliser les transports d'engins, de produits verriers bien d'autres encore. Plusieurs options disponibles tels que le palonnier à ventouses, les élingues ou lève palette.

CARACTÉRISTIQUES TECHNIQUES

Longueur	7,60m
Largeur	2,55 m
Poids	26 tonnes
Hauteur de flèche	25 m
Hauteur camion	3,90 m
Largeur camion avec stabilisateur	6 m



ABAQUE DE CHARGE



OPTION PORTE-CHAR :



OPTION LEVE-PALETTE :



Toulon (83)



Pierrelatte (26)



La Ciotat (13)



Briançon (05)



Ajaccio (20)



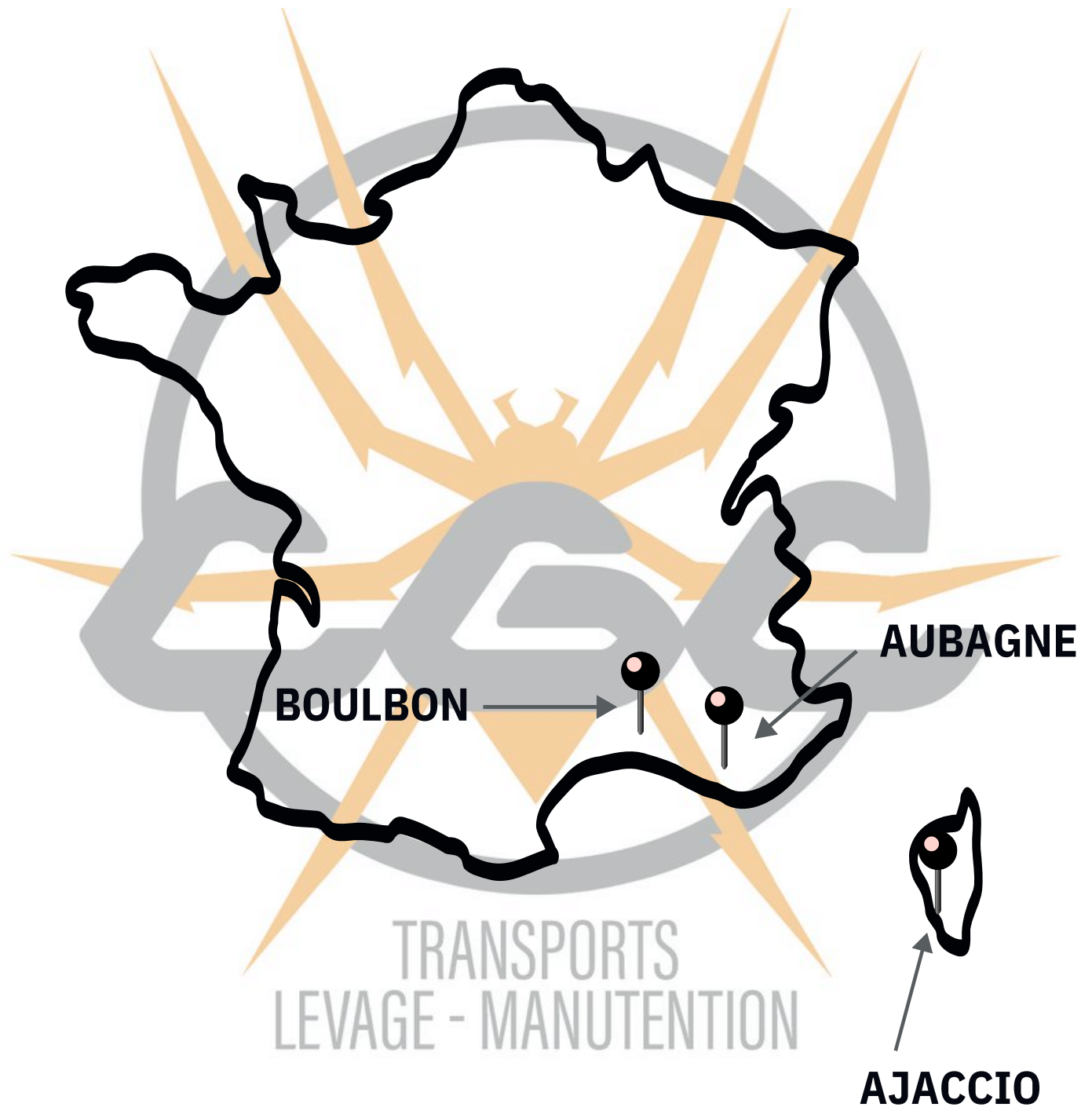
Tarascon (13)



Sainte Maxime (83)



INTERVENTION DANS TOUTE LA FRANCE



TRANSPORTS
LEVAGE - MANUTENTION

<http://>



Commercial Thomas Dieval : n° 06 64 74 68 76